

**Anschlaglinien**  
 Quelle: Aquasoli, August 2018, nachträgliche Anpassung in einzelnen Bereichen durch Landschaft + Plan Passau gemäß aktuellem DGM, MHQ (Bestand, -2.0m)

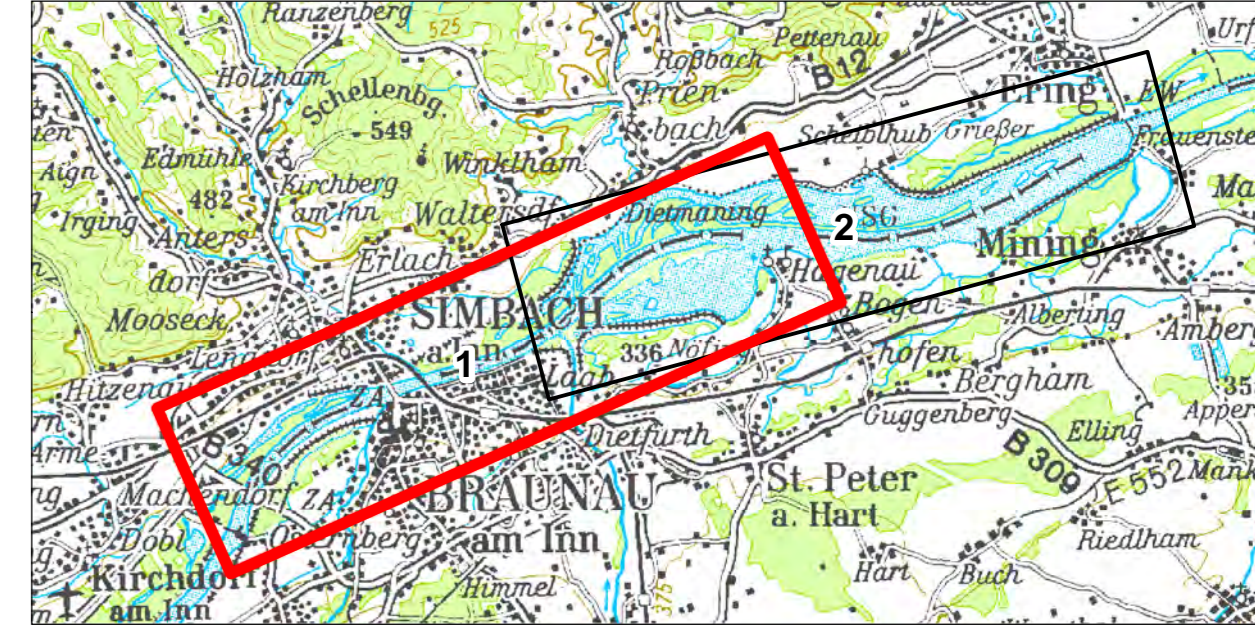
**Ist-Wasserstand am Inn**

**Prognose-Wasserstand am Inn**

**Sonstiges**

- 45 Flusskilometrierung
- Staatsgrenze
- Flurgrenzen
- Blattschnitt

MHQ  
 MHQ bei einer Absenkung um 2,0 m (MHQ -2,0 m)



**Plangrundlage:** Koordinatensystem: Deutschland DHDN-Gauss-Krüger Zone4 (EPSG: 31468), Höhensystem: Altes Bayerisches Höhensystem = DHHN12 +3cm  
 Orthophotos Deutschland aus Befliegung 2018, Orthophotos Österreich aus Befliegung 2017  
 Detail Umgebungsgewässer und Insel-Nebenarmssystem bei Ering: Drohnaufnahme ezb Zauner 2020

D			
C			
B			
A			
Änd.	Datum	Name	Bemerkungen

Projekt: **Bestandsplan**

Planer: **Verbund**

**Innwerk AG**  
 Schulstraße 2  
 D-84533 Stammham

**Landschaft + Plan • Passau**  
 Passauer Str. 21, D-94127 Neuburg a. Inn  
 info@landschaftundplan-passau.de

**Landschaft + Plan Passau**

Plan-Nr.: **36.17**

**Innkraftwerk Ering-Frauenstein**  
 Weiterbetrieb

Maßstab: **1:8.000**

**Gutachten naturschutzfachlich optimierter Wehrbetrieb**  
 Anschlaglinien Varianten Absenkung MHQ auf Luftbild - Blatt 1

Freigabe:	AHP	Fachbereich:	PlanungsBe:	Maßstab:	CAD-Anwendung:	GSD:	GS1FD:
Fremd/Fremd-Nr.		Aufstellungsart		Blatt von Blättern		DCC(UAS)	
SKS	Projekt-Nr.	Ersteller	Zustell	KKS	Funktion/Bauwerk	Aggregat/Raum	DCC(UAS)
Verzeichnis	Übersicht	Übersicht	Übersicht	Übersicht	Übersicht	Übersicht	Übersicht
1	2	3	4	5	6	7	8