



Baustellentagebuch

Neubau

Berufliches Staatliches Schulzentrum Pfarrkirchen

April 2024

Das Baufeld im Bereich des Schulgebäudes ist Großteils fertig gestellt und die bauzeitlichen Drainagen, zur Abführung des Oberflächenwassers nach Regenereignissen, im Bereich des Schulgebäudes sind verbaut. Die Achsen des Schulgebäudes wurden bereits eingemessen



Die Bodenstabilisierung der unterkellerten Bereiche der Werkstätten und die Kranstellplätze sind fertig gestellt.
Derzeit erfolgt die Bodenstabilisierung im Bereich der Werkstatt 4

Die Betonarbeiten im Baufeld des Logistikgebäudes sind abgeschlossen. Derzeit werden die Abdicht- und Dämmarbeiten ausgeführt. Die Schal- und Betonarbeiten im Bereich des Kopfbalken der westlichen Bohrpfehlwand sind in vollem Gange.



März 2024

- Die Bodenstabilisierung im Bereich des Schulgebäudes ist abgeschlossen, die Erdarbeiten in diesem Bereich sind zum Großteil abgeschlossen
- Die Lage der späteren Aufzüge ist bereits an den zwei Vertiefungen erkennbar
- Zur Abführung des Oberflächenwassers nach Regenereignissen werden im westlichen Bereich die bauzeitlichen Drainagen verbaut



Aktuell erfolgt die Bodenstabilisierung mittels Rüttelstopfsäulen der unterkellerten Bereiche der Werkstätten. Die Stabilisierung im Bereich des ersten Kranstellplatzes ist abgeschlossen.



Die letzten Wände vom Logistikgebäude werden betoniert. Die Schal- und Betonarbeiten im Bereich des Kopfbalken der westlichen Bohrfahlwand sind in vollem Gange.

Februar 2024

Im Bereich des Schulgebäudes erfolgt nach wie vor die Bodenstabilisierung mittels Rüttelstopfsäulen. Parallel dazu wird das verdrängte Material verladen und abgefahren und die erforderliche Kiesschicht eingebaut und verdichtet.



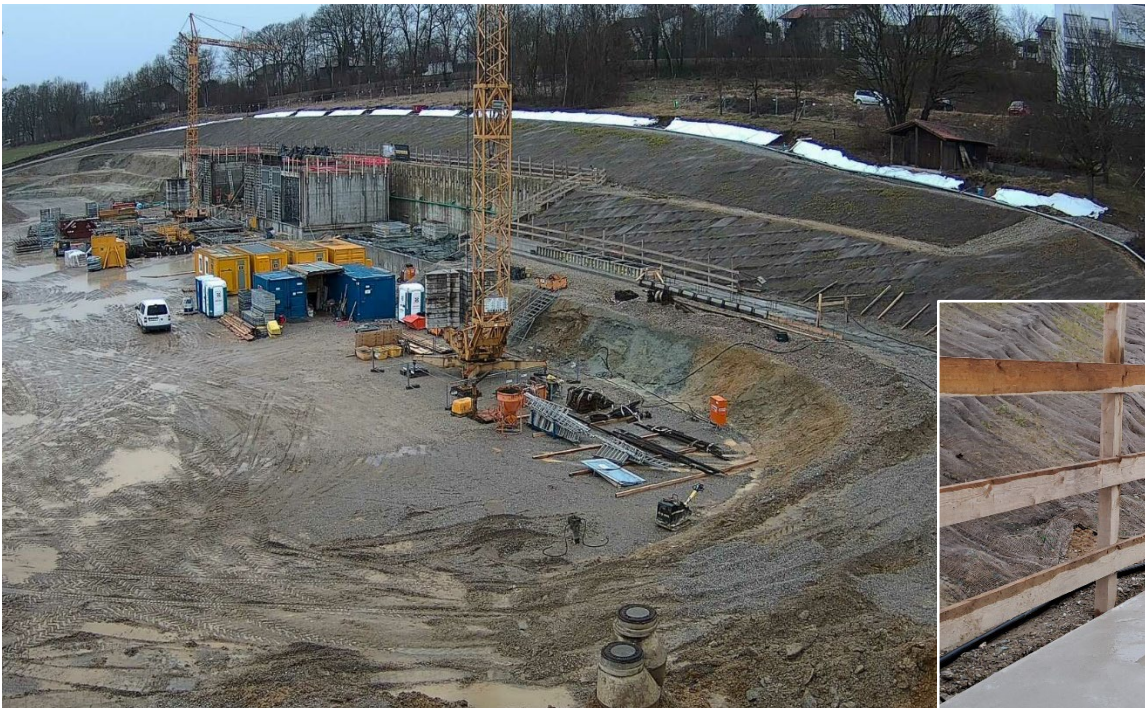
Nach dem Fertigstellen der ersten Wände vom Logistikgebäude werden nun die ersten Decken betoniert. Der Kopfbalken im Bereich der östl. Bohrpfehlwand ist bereits fertig. Der Kopfbalken im Bereich der westl. Bohrpfehlwand wird gerade hergestellt.





Januar 2024

Im Baufeld des Logistikbereichs werden nach dem Fertigstellen der Wände nun die ersten Decken betoniert.



Im Bereich der östlichen Bohrpfehlwand wird der Kopfbalken errichtet.





Dezember 2023

Im Baufeld des Logistikbereichs ist ein Großteil der Bodenplatten fertig gestellt, die ersten Wände sind bereits betoniert.





20. Dezember 2023

Aktuell erfolgt die Bodenstabilisierung mittels Rüttelstopfsäulen. Es werden 1.900 RSV-Säulen im Bereich der Schulgebäude eingebracht. Die Spundwand im Bereich der späteren Kantinenanlieferung wurde am 20.12.2023 errichtet.





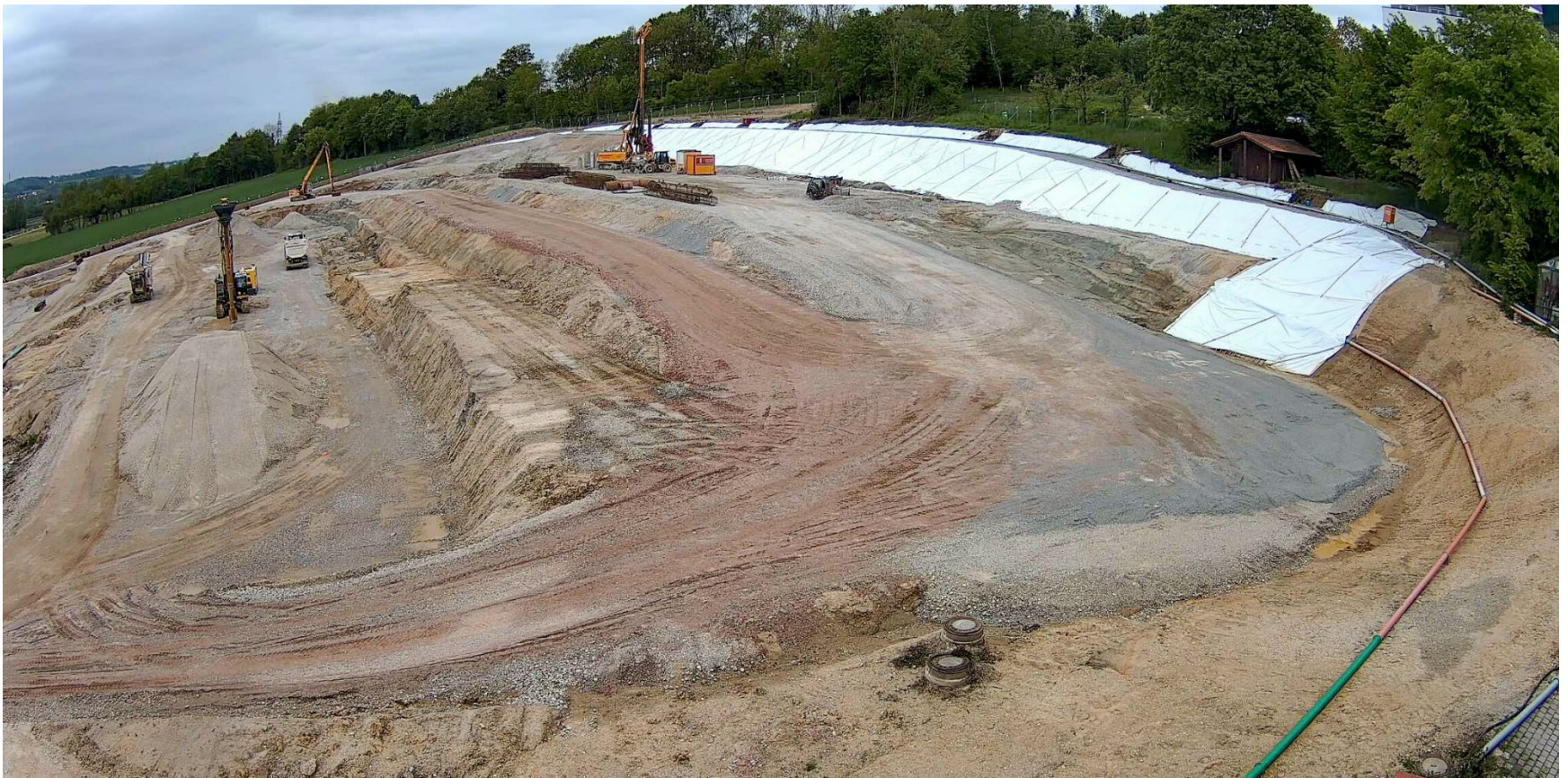
Spatenstich am 12. Juni 2023

Neubau

Berufliches Staatliches Schulzentrum Pfarrkirchen



19. Mai 2023





5. Mai 2023



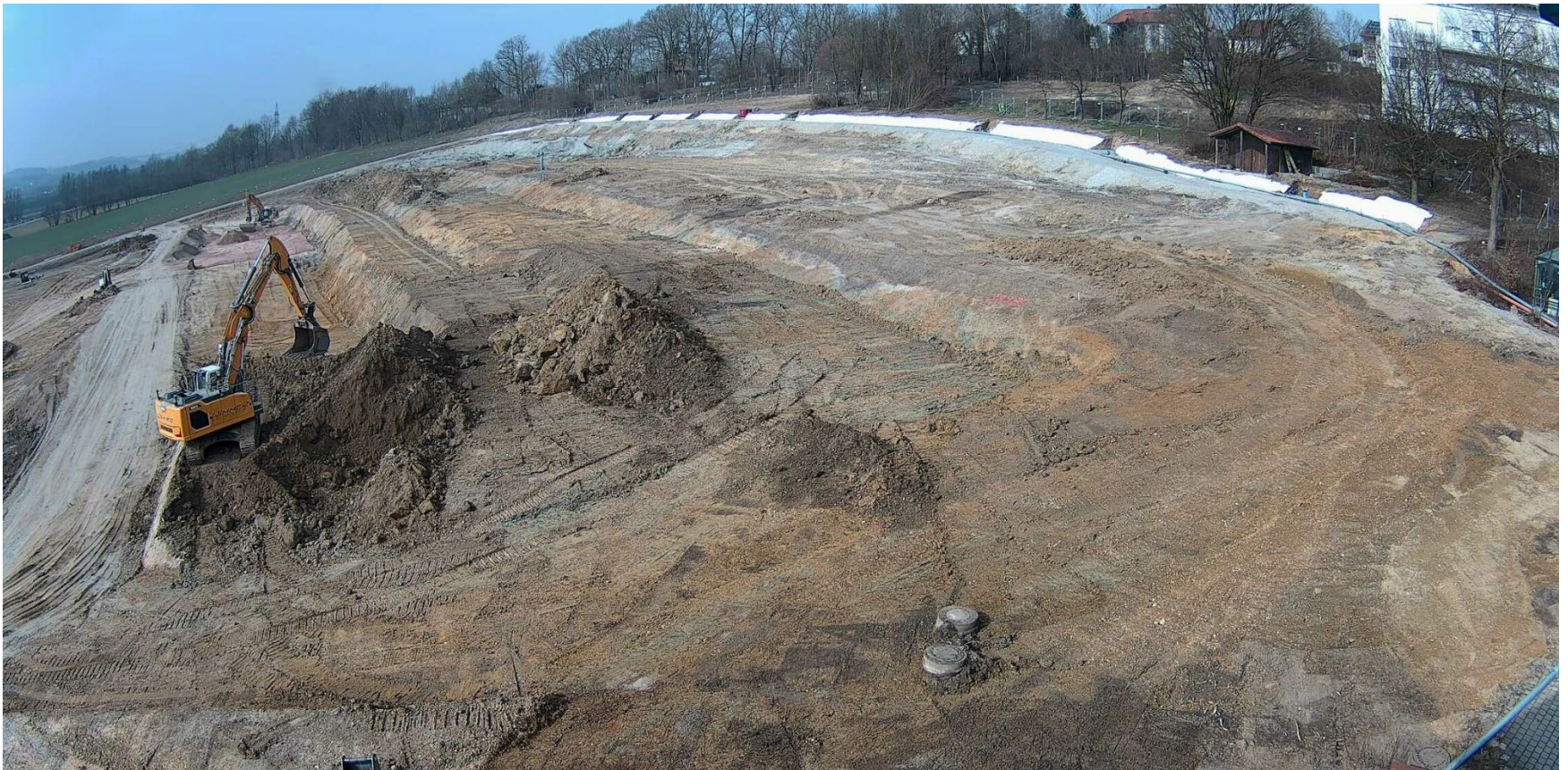


28. April 2023





3. März 2023





24. Februar 2023





17. Februar 2023





27. Januar 2023



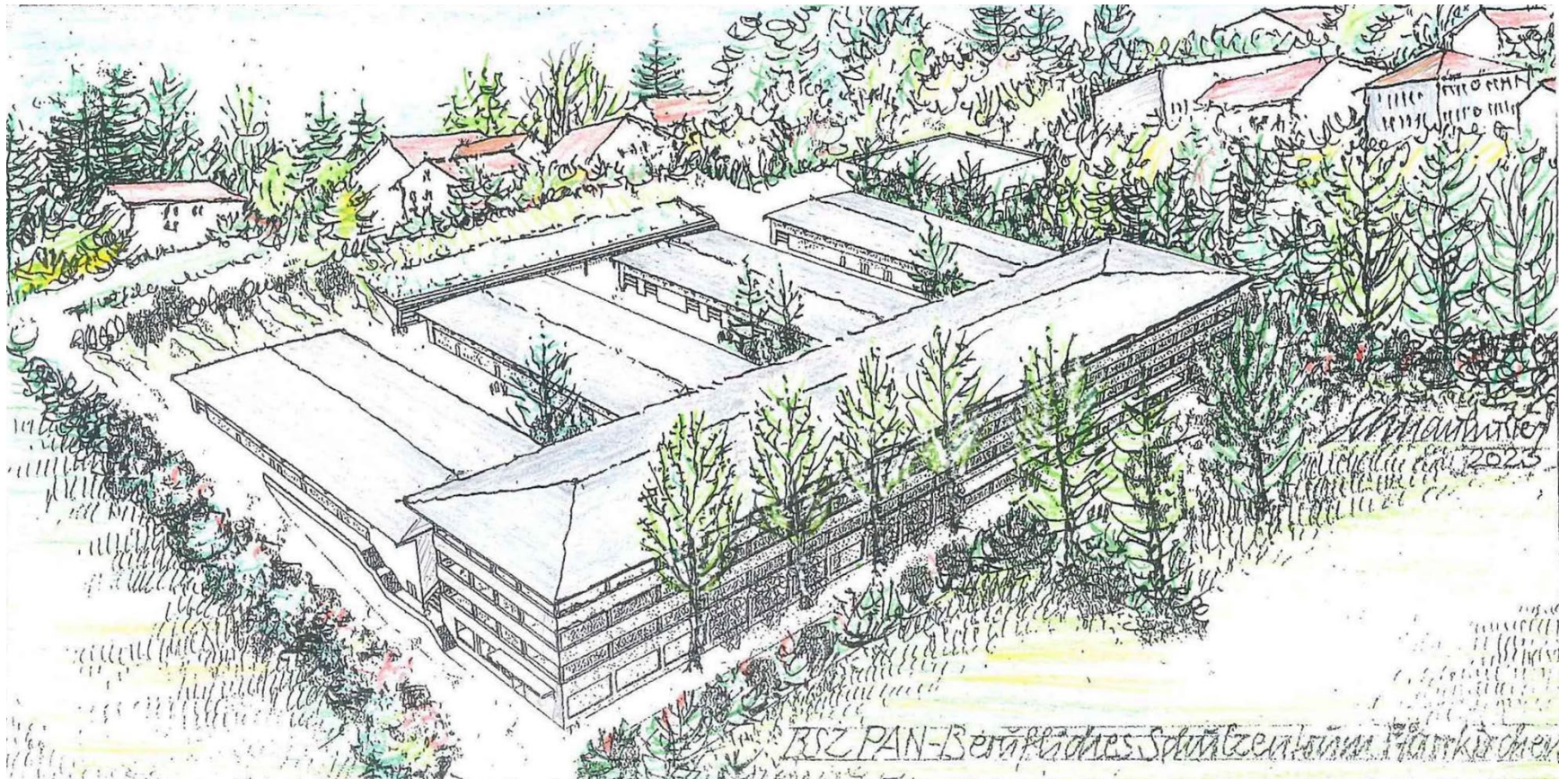


2. Dezember 2022





Staatliches Berufliches Schulzentrum Pfarrkirchen

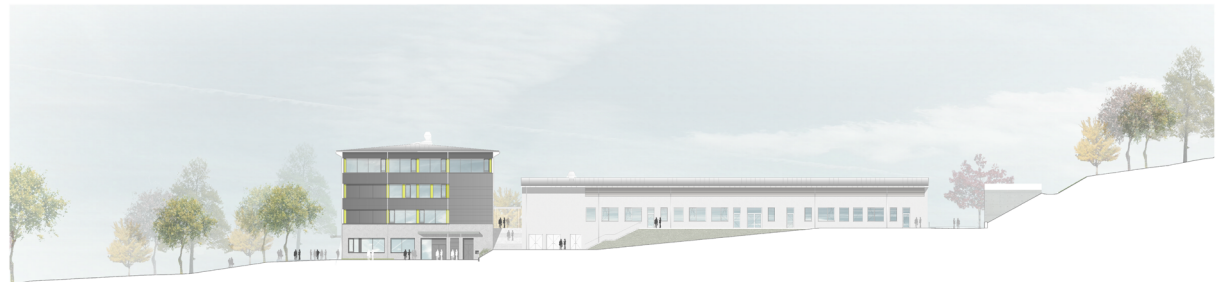
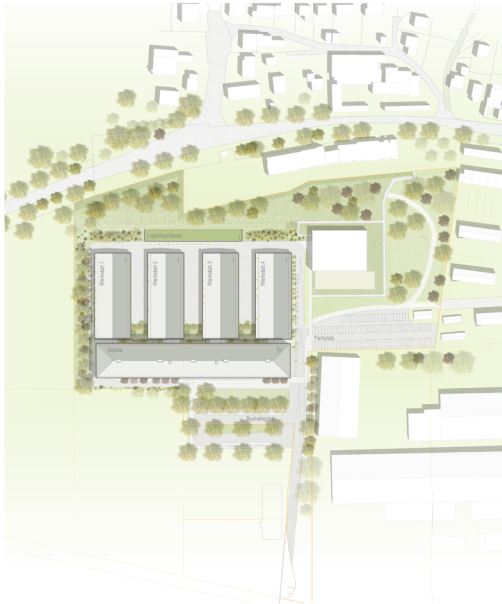




Neubau Berufliches Schulzentrum Pfarrkirchen



Gefördert durch die
Regierung von Niederbayern



Bauherr

Landkreis Rottal-Inn

vertreten durch Landrat Michael Fahmüller
Ringstraße 4-7, 84347 Pfarrkirchen

Architekten
Felix+Jonas Architekten GmbH
Ickstattstraße 11a
80469 München

Landschaftsarchitekten
Köppel Landschaftsarchitektur
Katharinenplatz 7
84453 Mühldorf a. Inn

Tragswerksplanung
Mathes Beratende Ing. GmbH
Topferstraße 2
01067 Dresden

Baugrund
Grundbaulabor München GmbH
Lilienthalallee 7
80807 München

Heizung-Lüftung-Sanitärplanung
Bummer Hof Planungs-GmbH
Prinz-Ludwig-Straße 9
93055 Regensburg

Elektroplanung, Fördertechnik
Coplan AG
Hofmark 35
84307 Eggenfelden

Werkstattplanung
PBS Weixerau
Weizenstr. 8
84174 Weixerau/Eching

Küchenplanung
Tarnofsky & Kirmeier
Großküchenplanung GmbH
Am Burgberg 17, 94127 Neuburg

Spartenkoordination
Ingenieurbüro Altmannshofer
Wochinger Str. 2
84347 Pfarrkirchen

SiGeKo
Jungmanns safe4u GmbH
Donaustr.20
94491 Hengersberg

Bauphysik Wärmeschutz
Klaus Mairhofer Ing. Büro für
Baustatik und Bauphysik
Aubergstr. 39, 83352 Altenmarkt

Bauphysik Schall, Akustik
Steger & Partner GmbH
Frauendörferstr. 87
81247 München

Brandschutz
Anwander GmbH & Co. KG
Tretschweg 6
87477 Sulzberg