

## Betreute Arbeitsgelegenheit bei ERWAGUS



Eine Arbeitsgelegenheit (AGH, sog. 1-€-Job) ist eine Eingliederungsmaßnahme für erwerbsfähige Leistungsberechtigte (§7 SGB II), in der die Teilnehmer zusätzliche, im öffentlichen Interesse liegende und wettbewerbsneutrale Arbeiten verrichten.

Die Ziele der Teilnehmer werden individuell herausgearbeitet. Häufig sind es das Aufzeigen beruflicher Optionen, v.a. bei gesundheitlichen bzw. altersgerechten Einschränkungen, oder das Anbieten einer sinnvollen Tagesstruktur und sozialer Kontakte, hier v.a. bei alleinlebenden Menschen.

Durch die tägliche Arbeit können unsere Teilnehmer ein stärkeres Selbstvertrauen entwickeln und sich als sinnhaftes Mitglied einer Arbeitsgruppe wahrnehmen.

### Aus der Geschichte des Projektes:

**1995** Das soziale Projekt ERWAGUS wird eröffnet.

**2013** ERWAGUS wird hinsichtlich der Arbeit mit den Teilnehmern (u.a. Anleitung, Unterstützung, Vermittlung) erstmalig von der Bundesagentur für Arbeit geprüft und mit 83,3 Punkten deutlich über dem Bundesdurchschnitt von 59 Punkten bewertet.

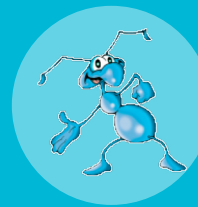
**2016** Ein verheerendes Hochwasser hinterlässt im Landkreis Rottal-Inn seine Spuren. ERWAGUS unterstützt den Aufbau eines Null-Euro-Ladens in Simbach am Inn mit Logistik, Fahrzeugen und Helfern.

Weitere Details zu ERWAGUS gibt es unter [erwagus.rottal-inn.de](http://erwagus.rottal-inn.de) (ohne www) oder durch scannen des QR-Codes mit dem Smartphone.



## ERWAGUS

Mühlstrasse 2  
84332 Hebertsfelden/ Linden  
Telefon 08721 95868-0  
Fax 08721 95868-16  
[erwagus@rottal-inn.de](mailto:erwagus@rottal-inn.de)  
[erwagus.rottal-inn.de](http://erwagus.rottal-inn.de)



### Öffnungszeiten (Verkauf und Warenannahme)

Dienstag und Donnerstag 8:00 – 12:00 Uhr  
und 13:00 – 16:00 Uhr

Jeweils am ersten Donnerstag im Monat bis 18:00 Uhr

Telefonisch stehen wir neben den genannten Öffnungszeiten auch montags und mittwochs gerne zur Verfügung.



### Landkreis Rottal-Inn

Ringstraße 4 – 7  
84347 Pfarrkirchen  
Telefon 08561 20-0  
[info@rottal-inn.de](mailto:info@rottal-inn.de)  
[www.rottal-inn.de](http://www.rottal-inn.de)



# Erwagus

## Soziales Beschäftigungsprojekt im Landkreis Rottal-Inn

Ein gemeinnütziges Projekt des Landkreises Rottal-Inn, gefördert vom Jobcenter – Grundsicherung für Arbeitsuchende im Landkreis Rottal-Inn und dem AWW Isar-Inn

## ERWAGUS

(**E**rwachsenen**a**rbeits**g**emeinschaft und **U**mwelt**s**chutz)  
wurde im April 1995 gegründet.

ERWAGUS ist eine Einrichtung für Bürger und Umwelt und bietet den Arbeitenden eine Gemeinschaft sowie die Möglichkeit, verschiedene berufliche Optionen kennenzulernen. Zudem legt das Projekt mit der Aufbereitung gebrauchter Gegenstände ein besonderes Augenmerk auf den Leitsatz: Umweltschutz durch Gemeinschaft.



Bürgerinnen und Bürger können gut erhaltene Gebrauchtmöbel, Elektrogeräte, Haushalts- und andere Gebrauchsgegenstände unentgeltlich bei ERWAGUS abgeben. Gegen eine geringe Gebühr können diese – soweit möglich – auch abgeholt werden.

Die von uns bei Bedarf gereinigte, reparierte bzw. überarbeitete Ware verkaufen wir zu einem günstigen Preis weiter. Damit:

- entlasten wir die Umwelt durch Wiederverwertung
- geben wir einkommensschwachen Bürgern die Möglichkeit, gute Ware zu einem kleinen Preis einzukaufen

Die Einnahmen aus dem Verkauf werden ausschließlich zur Finanzierung des Projekts verwendet.

Diese Produkte können abgegeben bzw. erworben werden:

### Gut erhaltene Gebrauchtmöbel und folgende funktionstüchtige Elektrogeräte:

- Elektroherde
- Gefrierschränke
- Flachbildfernseher
- Waschmaschinen
- Kühlschränke
- PCs
- Spülmaschinen
- Trockner



### Alle anderen Haushaltsgegenstände:

- Bilder
- Gartengeräte
- Geschirr
- Gläser
- Lampen
- Lattenroste
- Matratzen
- Spiegel
- Teppiche
- Werkzeuge



### Gebrauchtgegenstände:

- Bekleidung
- Bücher
- Dekor-Artikel
- Handtaschen
- Kinderwagen
- Schuhe
- Spielwaren



Nicht angenommen werden:



- Bettzeug (Inlets aus Polyester, Federbetten etc.)
- Drucker u. Scanner
- gebrauchte Sanitärausstattung wie z. B. Toilettenbrillen
- Hygieneartikel
- Holz- Gas- und Ölföfen
- Inliner, Skier und Schlittschuhe
- Lacke und Farben
- veraltete TV-Geräte und Monitore
- Verderbliches
- Video- und Audiokassetten
- Schaumgummimatratzen
- Schneeketten
- Schrott
- Sportgeräte

Bei Fragen zur Annahme, rufen Sie gerne an!

 Anfahrtsskizze:

