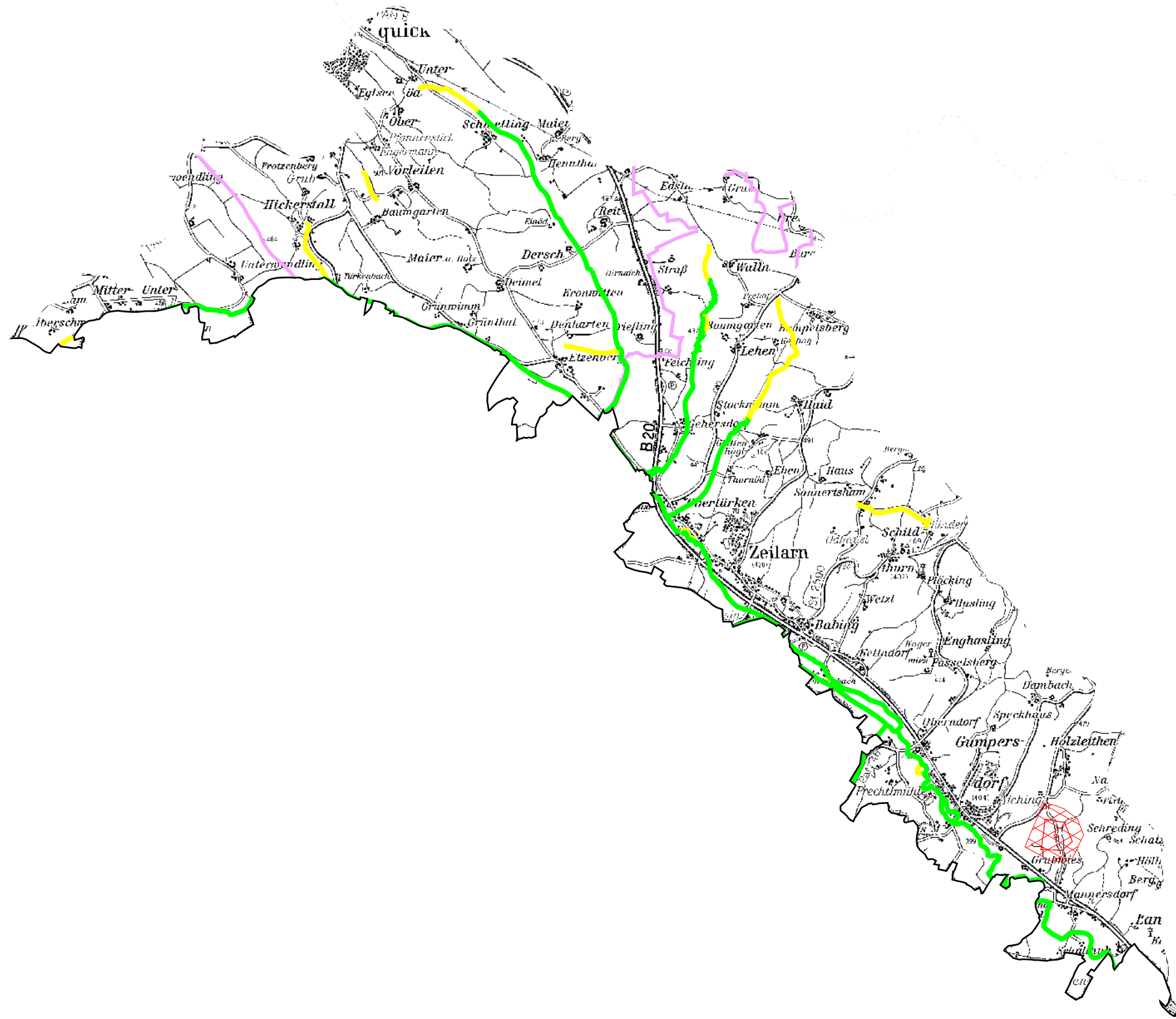




Gebietsbezogene Anforderungen Inn, Türkenbach, Landkreis Rottal-Inn



Legende für bezeichnete Gewässer
 (Art. 17a, Abs. 1, Nr.3b BayWG)

-  Gemeindegrenze
-  Wasserschutzgebiet

Anforderungen bei Einleitung in Fließgewässer

-  Art 17a , allgemeine Anforderungen
-  Art 17a , strengere Anforderungen