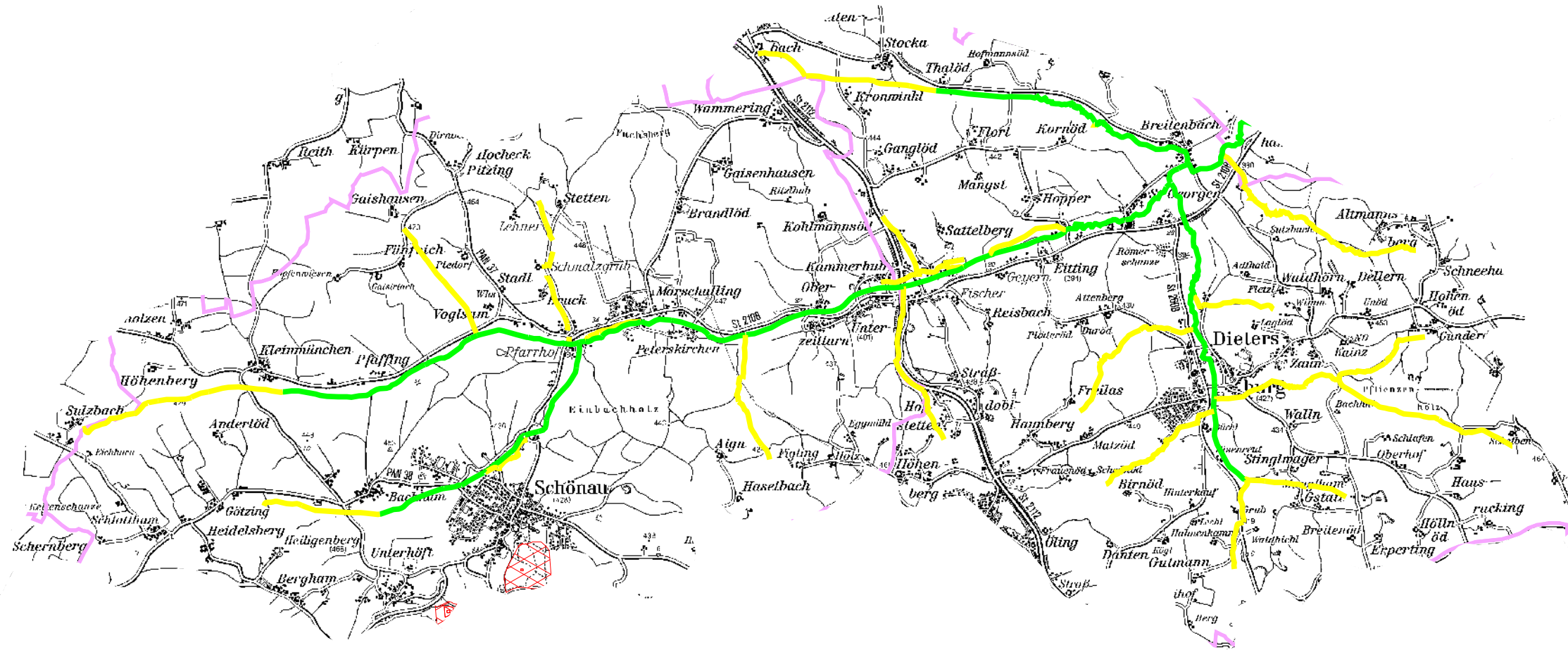


Gebietsbezogene Anforderungen Oberlauf Sulzbach, Landkreis Rottal-Inn



Legende für bezeichnete Gewässer
 (Art. 17a, Abs. 1, Nr.3b BayWG)

— Gemeindegrenze

▨ Wasserschutzgebiet

Anforderungen bei Einleitung in Fließgewässer

— Art 17a, allgemeine Anforderungen

— Art 17a, strengere Anforderungen