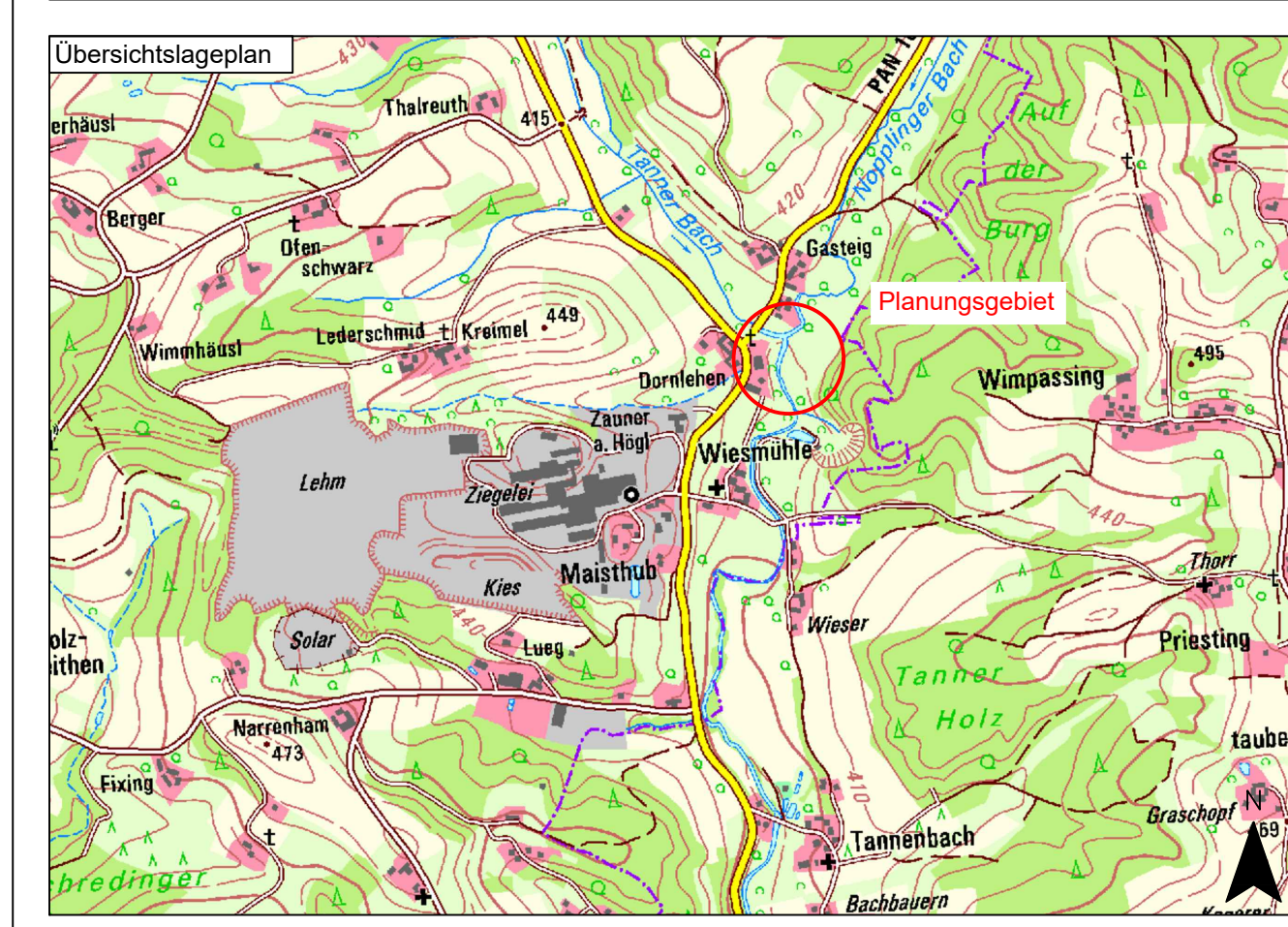


Legende	
	Flurstücksgrenze mit Nummer
	Gebäude mit Hausnummer
	Höhenlinien DGM (5m/50cm)
	Quersprofile (in Fließrichtung)
	HQ100
	Achse bestehendes Gewässer
	Achse geplantes Gewässer
	geplante Gewässersohle
	geplante Böschungsoberkante



Vorhaben:		Tannerbach Ausbau Gasteg bei Zeilarn		Plancode:	277154 - EP - 04 - 01 - _
Landkreis:		Rottal-Inn		Phase:	Entwurfsplanung
Gemeinde:		Zeilarn		Anlage:	04
Vorhabensträger:		Freistaat Bayern		Plan-Nr.:	01
Maßstab:		1:500		Vorhabenskenzeichen:	
Planinhalt:		Lageplan Planung		W16 277154 0001	
Entwurfsverfasser:		Freistaat Bayern vertreten durch das		Lagebezug: ETRS89/UTM zone 32N Höhenbezug: DHHN2016	
Datum:		02.10.2024		entworfen: 02.10.2024	
Unterschrift Entwurfsverfasser:		[Signature]		gezeichnet: 01.12.2025	
Datum:		03.12.2025		geprüft: 03.12.2025	
Unterschrift Vorhabensträger:		[Signature]		Weidinger	

Nachdruck oder Vervielfältigung, auch auszugsweise, nur mit Genehmigung des Herausgebers. GeobaseDaten © Bayerische Vermessungsverwaltung 2019