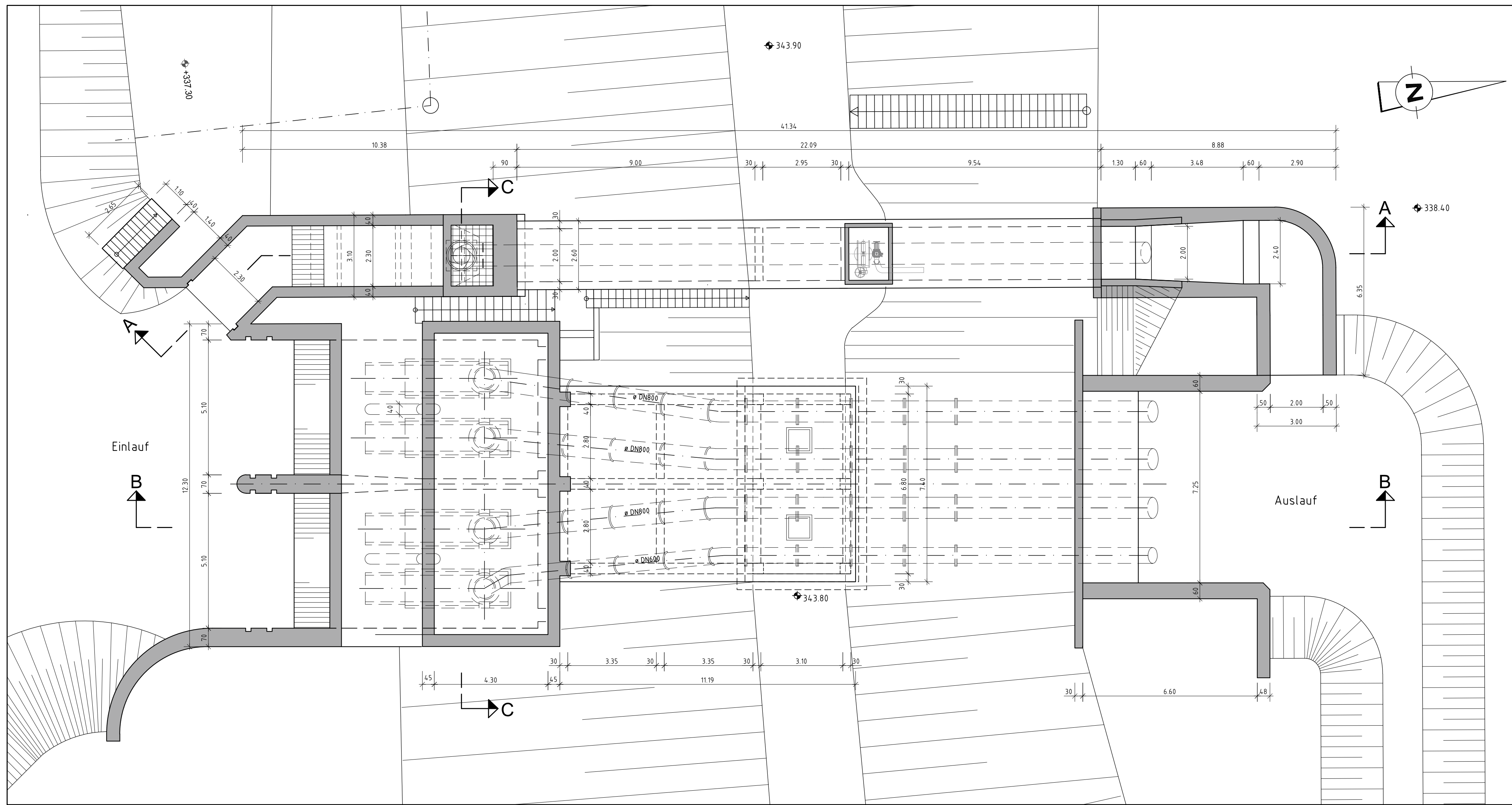
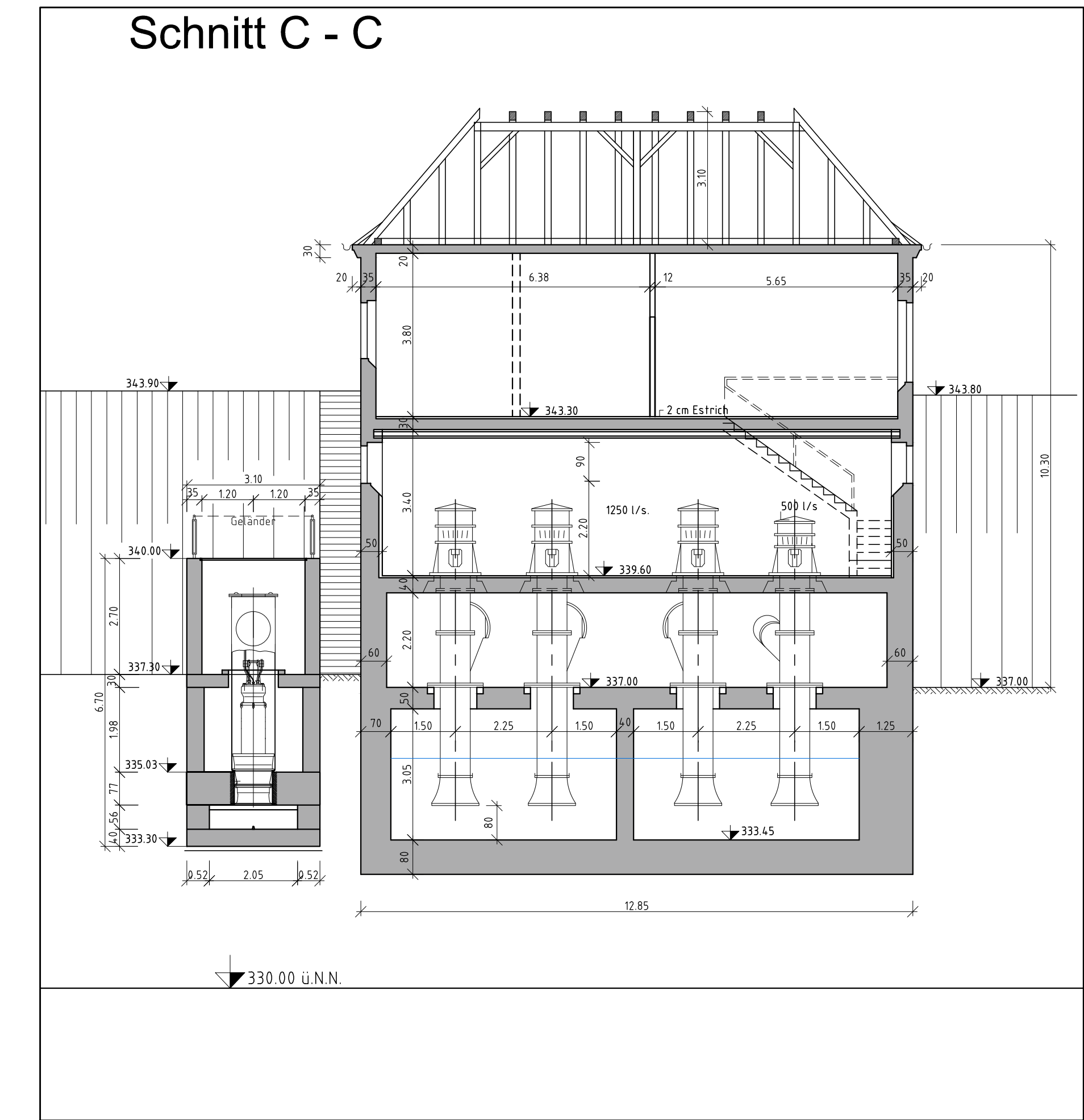


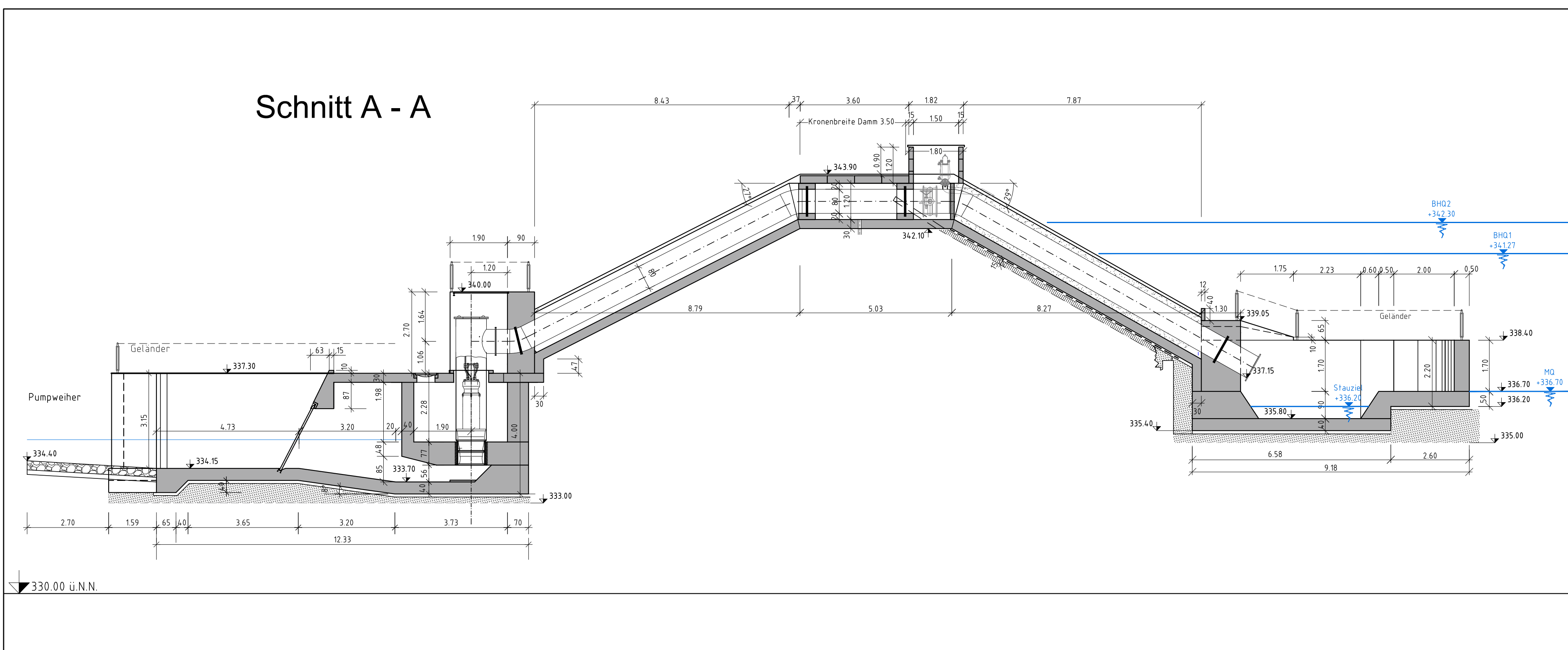
Grundriss



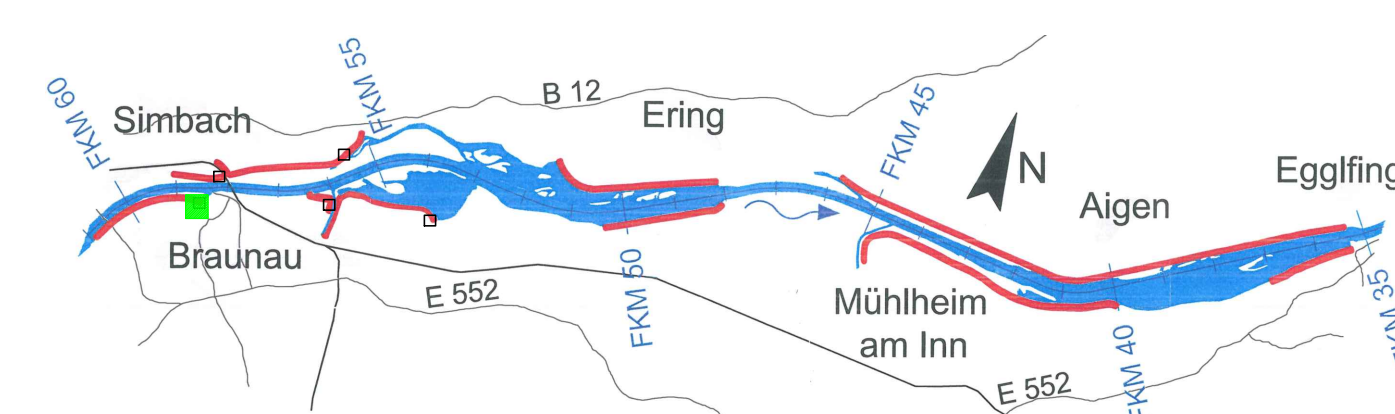
Schnitt C - C



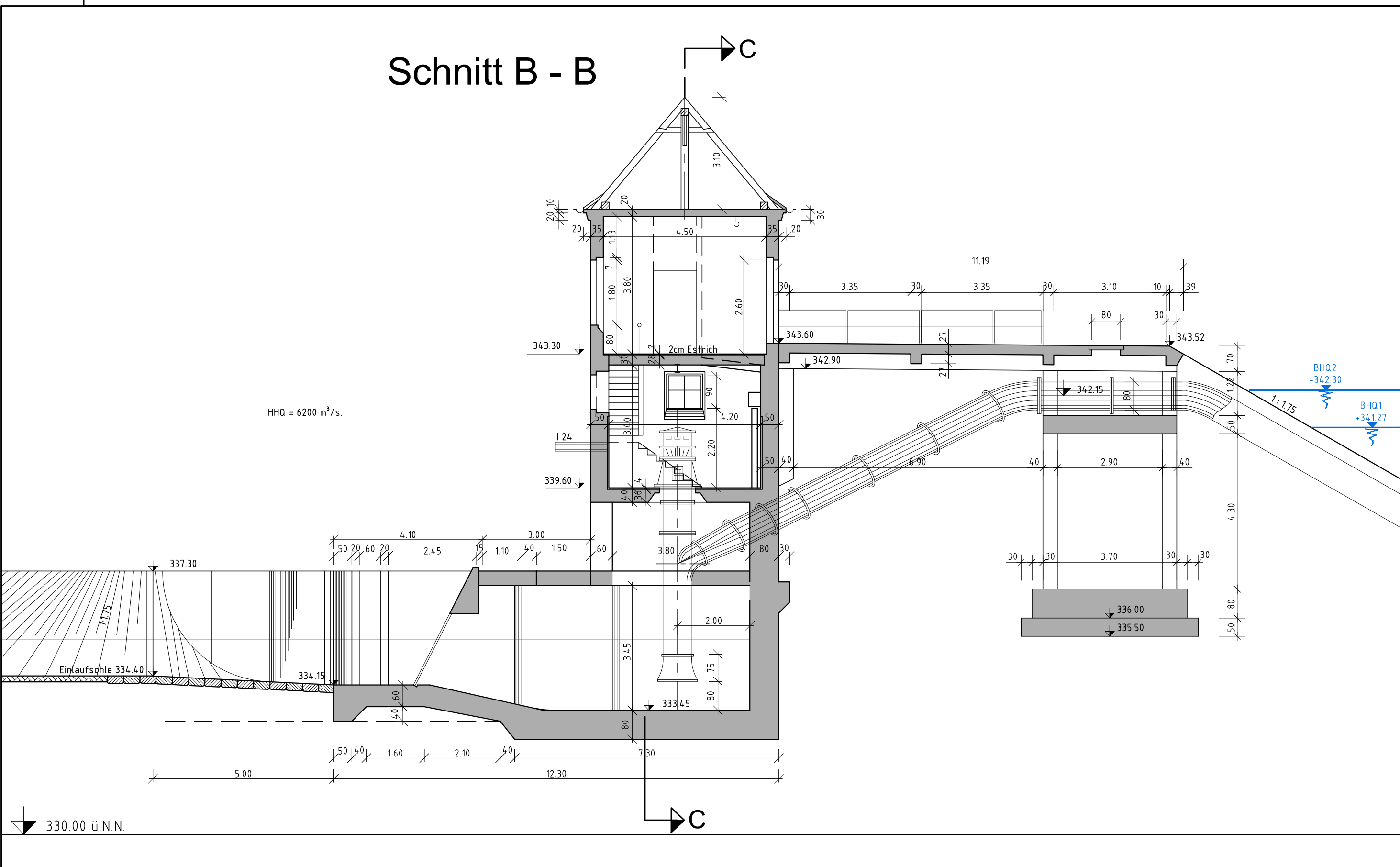
Schnitt A - A



H bzw. x[GK]  
**KOORDINATENSYSTEM:**  
 GAUSS-KRÜGER AT31  
 R bzw. y[GK]  
**HÖHENSYSTEM:**  
 ALTES BAYERISCHES HÖHENSYSTEM (STATUS 901)  
 DHNN12 (STATUS 100) = STATUS 901 + 3cm  
 ÖSTERREICHISCHES SYSTEM = STATUS 901 + 31cm  
 MASSSTAB = 1:100  
 0 1,0 2,5 5 7,5 10m



Schnitt B - B



Bestand unklar.  
 Keine Unterlagen nach Umbau vorhanden.  
 Vermessung unter Wasser nicht möglich.

Plangrundlage: TSP-ERG-1351b-Übersichtsplane.dwg vom 05.04.2011  
 (Bauwerksplan Ingenieurbüro Wölfler ZT GmbH, Salzburg)

D				
C				
B				
A				
Änd.	Datum	Name	Bemerkungen	
Projekt:	C40070	Planart: Bestandsplanung		Planner:
<b>Verbund</b> Inwerk AG Schützenstraße 2 D-84533 Stammham		<b>RMD CONSULT</b> RMD-Consult GmbH Wasserbau und Energie Blutenburgstraße 20 80636 München Tel: (089) 99224-40; Fax: 409 Mail: rmd@rmd-consult.de		
Plan-Nr.:	C40070CB501	<b>Innkraftwerk Ering-Frauenstein</b> Bestandsplanung		
Maßstab:	1:100	<b>Pumpwerk Enknach</b>		
Gez:	Nov. 2014	Gebhart		
Gepr.:	Nov. 2014	Weise		
Gez.:	Feb. 2016	Dr. Gschl		
KKS-gepr.:				
Freigegeben:				
Freigebe VHP:	Fachbereich:	Planung:	Maßstab:	CAD-Anwendung: