



Baustellentagebuch

Neubau

Berufliches Staatliches Schulzentrum Pfarrkirchen



Dezember 2025

Am Schulgebäude ist die Fenster- / Pfostenriegelmontage nahezu abgeschlossen. Im Anschluss werden die Fensterflügel eingehängt. Derzeit erfolgt die Montage der vorgehängten Blechfassade, der Elektroleitungen, der Lüftungsleitungen, der Wasser- und Abwasserleitungen und die Trockenbauarbeiten. In den Elektroräumen wurde die Fußbodendämmung und der Estrich eingebracht.



Im Baufeld der Werkstatt_04 sind die Dachdeckerarbeiten abgeschlossen. Im Hallenbereich wurden an der Decke die OSB-Platten als Installationsebene montiert und sämtliche Versorgungsleitungen ins Gebäude verlegt sowie die Fenster montiert. Die Dachdeckerarbeiten in der Werkstatt_02 und 03 sind abgeschlossen. In der Werkstatt_01 sind die Betonarbeiten abgeschlossen.



Im Baufeld des Logistikgebäudes sind die Rohbauarbeiten abgeschlossen.

November 2025

Im Baufeld des Schulgebäudes sind die Dachdeckerarbeiten, die Fenster-/ Pfostenriegelmontage sowie die Montage der Glasflächen nahezu abgeschlossen. Die vorgehängte Blechfassade und die Elektrik wird derzeit montiert. Die ersten Heizungsleitungen wurden verlegt, die Lüftungskanäle sowie die Unterkonstruktionen der Trockenbauwände werden montiert. Die Bauheizung mittels Fernwärme von den Holzwerken Pfarrkirchen wurde in Betrieb genommen.



Im Baufeld der Werkstatt_04 sind die Dachdeckerarbeiten nahezu abgeschlossen. Derzeit werden die Dachrinnen und die Ausstiege montiert. Im Hallenbereich sind die OSB-Platten als Installationsebene montiert. Alle Versorgungsleitungen sind bis ins Gebäude verlegt. Bei der Werkstatt_03 ist Dachkonstruktion ist errichtet. Bei der Werkstatt_02 wird diese derzeit errichtet. Parallel dazu erfolgt die Dacheindeckung mittels Sandwichpaneele. Bei der Werkstatt_01 sind die Betonarbeiten abgeschlossen.



Im Baufeld des Logistikgebäudes sind die Rohbauarbeiten abgeschlossen.

Oktober 2025

Im Baufeld des Schulgebäudes sind die Dachdecker sind nach wie vor am Werk und die Montage der Fenster- / Pfostenriegel läuft. Die Montage der vorgehängte Blechfassade hat begonnen, Kabeltrassen wurden im Schulgebäude verlegt, Die ersten Heizungsleitungen wurden verlegt. Die Montage der Lüftungskanäle läuft. Die Montage der Unterkonstruktion der Trockenbauwände hat begonnen.



Im Baufeld der Werkstätten sind die Betonarbeiten abgeschlossen. Bei der Werkstatt_04 erfolgt aktuell die Dacheindeckung mittels Sandwichpaneele. Die komplette Dachkonstruktion der Werkstatt_03 ist errichtet.



Im Baufeld des Logistikgebäudes sind die Rohbauarbeiten abgeschlossen.

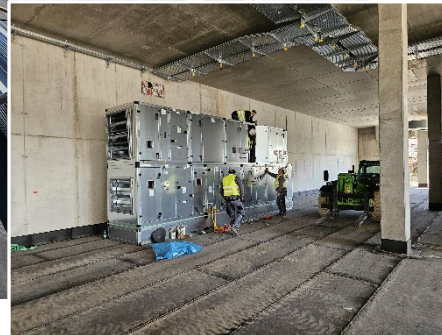


September 2025

Im Baufeld des Schulgebäudes sind die Zimmererarbeiten abgeschlossen und das Dach wird abgedichtet. Derzeit finden die Fenster- / Pfostenriegelmontage sowie die Montage der Glasflächen statt. Die Unterkonstruktion für die vorgehängte Blechfassade wird hergestellt und die ersten Kabeltrassen wurden im Schulgebäude verlegt. Die Montage der Lüftungskanäle und Lüftungsgeräte hat begonnen.



Im Baufeld der Werkstätten sind die Betonarbeiten abgeschlossen. Bei der Werkstatt_04 wurde die Dachkonstruktion mittels Nagelplattenbinder im Hallenbereich sowie ein Großteil des Dachstuhls im Sozialbereich errichtet. Bei der Werkstatt_03 wurden die Nagelplatten-binder zur späteren Aussteifung montiert. Bei der Werkstatt_01 werden die letzten Wände im Obergeschoss des Sozialtraktes betoniert.



Im Baufeld des Logistikgebäudes sind die Rohbauarbeiten abgeschlossen.

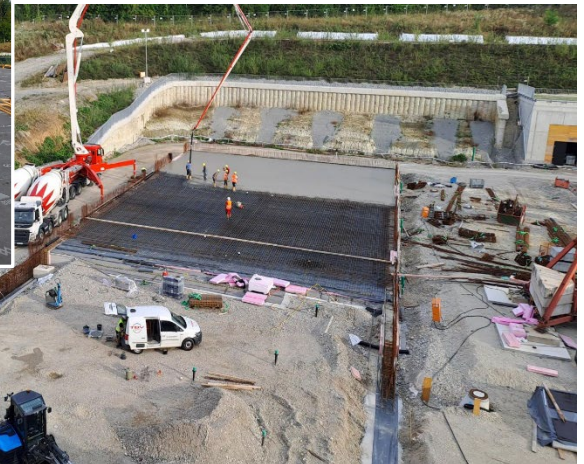
August 2025

Die Errichtung des Dachstuhls am Schulgebäude ist so gut wie abgeschlossen. Restarbeiten werden ausgeführt. Die Fenster- / Pfostenriegel- sowie Glasflächenmontage schreitet voran. Die ersten Trassen für Elektro und Heizungen werden montiert



Bei der Werkstatt_02 ist die Bodenplatte betoniert. Und Außen- und Innenwände werden errichtet.

Bei der Werkstatt_01 wurde der erste Teil der Bodenplatte betoniert.



Bei der Werkstatt_03 sind die Betonbauarbeiten so gut wie abgeschlossen. Restarbeiten, wie z.B. Betonkosmetik, werden ausgeführt

Im Baufeld des Logistikgebäudes sind die Rohbauarbeiten abgeschlossen.

Juli 2025

Die Montage der vorgehängten Fertigteilfassade in der Ebene_0 am Schulgebäude ist fertiggestellt. Am kompletten Gebäude wurde das Fassadengerüst inkl. Dachfangerüst montiert. Derzeit wird der Dachstuhl aufgerichtet. Aktuell erfolgt die Fenster- / Pfostenriegelmontage. Auf der westlichen Seite werden die ersten Glasflächen eingesetzt.



Im Baufeld der Werkstatt_04 sind die Außenwände errichtet. Im Sozialtrakt wurde die Decke über E1 betoniert

In der Werkstatt_03 ist 1/3 der Bodenplatte betoniert. Die ersten Außenwände werden errichtet.

Im Baufeld des Logistikgebäudes sind die Rohbauarbeiten abgeschlossen.



Im Baufeld der Werkstatt_01 ist der unterkellerte Bereich inkl. Zwischendecke fertig gestellt. Die Fundamente wurden betoniert

Bei der Werkstatt_02 sind 2/3 der Bodenplatte betoniert, erste Außenwände werden errichtet.

Juni 2025

Die Rohbauarbeiten am Schulgebäude sind fertig gestellt. Die Kräne sind abgebaut und im Erdgeschoss wird die vorgehängte Fertigteilfassade montiert. Im ersten Stock wurde mit der Fenstermontage begonnen.



Im Baufeld der Werkstatt_01 ist zwischenzeitlich der unterkellerte Bereich inkl. Zwischendecke fertiggestellt. Die Fundamente wurden betoniert

Im Baufeld der Werkstatt_02 sind 2/3 der Bodenplatte betoniert.

Im Baufeld des Logistikgebäudes sind die Rohbauarbeiten abgeschlossen.



Im Baufeld der Werkstatt_04 sind ca. 2/3 der Außenwände fertiggestellt. Derzeit werden die Innenwände im Bereich des Sozialtraktes errichtet.

Im Baufeld der Werkstatt_03 wurde die Sauberkeitsschicht eingebracht.



Mai 2025

Die Rohbauarbeiten am Schulgebäude sind fertig gestellt. Ein Kran auf der westlichen Seite und Teile des Gerüsts wurden bereits abgebaut. Von Westen her kann mit der Montage der vorgehängten Fertigteilfassade begonnen werden. An der westlichen Grundstücksgrenze wurden drei Schluckbrunnen errichtet, mit denen das „umgeleitete Grundwasser“ wieder dem Grundwasser zugeführt wird.



Im Baufeld der Werkstatt_02 wurde der Raum hinter dem unterkellerten Bereich aufgefüllt.

Im Baufeld der Werkstatt_01 wurden im unterkellerten Bereich die Zwischenwände errichtet. Aktuell werden die Unterzüge für die Decke eingeschalt und bewährt.

Im Baufeld des Logistikgebäudes sind die Rohbauarbeiten abgeschlossen.

Im Baufeld der Werkstatt_03 wurden die Drainageleitungen verlegt. Aktuell erfolgt der Einbau Grundleitungen unter der Bodenplatte.

Im Baufeld der Werksatt_04 wurden sämtliche Grundleitungen unter der Bodenplatte verlegt und die restliche Sauberkeitsschicht eingebracht sowie Dämmung verlegt. Die restliche Abdichtung unter der Bodenplatte wurde erstellt und die Giebelwand auf der nördlichen Seite eingeschalt und bewährt.



April 2025

Im Baufeld des Schulgebäudes ist die Ebene 2 fertig gestellt. Es sind rund 1/3 der Innen- und Außenwände in der Ebene 3 betoniert und die Deckenarbeiten laufen.



Im Baufeld des Logistikgebäudes sind die Rohbauarbeiten abgeschlossen.



Im Baufeld der Werkstatt_03 und _04 wurde hinter dem unterkellerten Bereich hinterfüllt.

Im Baufeld der Werkstatt_02 wurde im unterkellerten Bereich die Decke über E0 betoniert.

Im Baufeld der Werkstatt_01 werden im unterkellerten Bereich aktuell die Außenwände errichtet.

März 2025

Im Baufeld Schulgebäude wurden ein Großteil der Innen- und Außenwände in der Ebene_E2 errichtet und die Hälfte der Decke über E2 betoniert. Fertigteiltreppen in den beiden Treppenhäusern wurden ebenfalls versetzt.

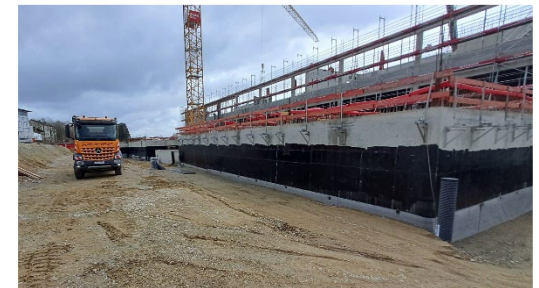


Im Bereich der Werkstatt_03 wurde im unterkellerten Bereich die Decke über E0 betoniert.

Im Bereich der Werkstatt_02 wurde im unterkellerten Bereich alle Außenwände errichtet.

Im Bereich der Werkstatt_01 wurde im unterkellerten Bereich die Sauberkeitsschicht eingebracht.

Im Baufeld des Logistikgebäudes sind die Rohbauarbeiten abgeschlossen.

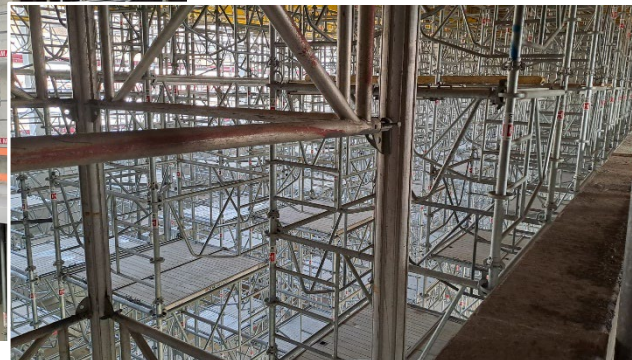


Februar 2025

Im Baufeld Schulgebäude wurden in der Ebene_E1 alle Außen- und Innenwände errichtet. 1/3 der Decke über E1 ist betoniert und in der Ebene E2 werden die ersten Außen- und Innenwände errichtet.



Im Baufeld des Logistikgebäudes sind die Rohbauarbeiten abgeschlossen.



Im Baufeld Werkstätten wurde bei der Werksatt_04 im unterkellerten Bereich die Decke über E0 und der erste Teil der Bodenplatte betoniert. Bei der Werkstatt_03 wurden im unterkellerten Bereich alle Außenwände errichtet und die Schalung für die Decke über E0 verlegt. Bei der Werkstatt_02 wurde im unterkellerten Bereich die Sauberkeitsschicht eingebracht. Ebenso wurde die Abdichtung aufgebracht



Januar 2025

Im Baufeld des Schulgebäudes wurde der letzte Abschnitt der Decke über E0 betoniert. In der Ebene_E1 wurden weitere Außen- und Innenwände errichtet.



Im Baufeld des Logistikgebäudes sind die Rohbauarbeiten abgeschlossen.



Im unterkellerten Bereich der Werkstatt_04 wurde die Schalung für die Decke verlegt und im Bereich der Bodenplatte mit dem Verlegen der Abdichtung begonnen.

Im unterkellerten Bereich der Werkstatt_03 wurde die Bodenplatte und die ersten Außenwände im Bereich des unterkellerten Bereiches errichtet.

Dezember 2024

Im Baufeld des Schulgebäudes ist der Großteil der Decke über E0 in verschiedenen Abschnitten bewehrt und betoniert. In der Ebene_E1 wurden weitere Außen- und Innenwände errichtet.



Beim Logistikgebäude wurde das endgültige Geländer als Absturzsicherung montiert.

Beim Baufeld der Werksatt_04 wurden im unterkellerten Bereich weitere Außen- und Innenwände errichtet. Ein Teil der Sauberkeitsschicht im Bereich der Bodenplatte wurde betoniert. In der Werkstatt_03 wurden im unterkellerten Bereich die Sauberkeitsschicht, die Abdichtung sowie die erste Lage der Bewehrung verlegt. Die Bodenplatten der Gruben für z. B. Kfz-Hebebühnen wurden hergestellt. In der Werkstatt_02 wurden im unterkellerten Bereich die Drainagen verlegt.



November 2024

Im Baufeld des Schulgebäudes sind in der Ebene_E0 sind alle Außen- und Innenwände errichtet. Die sogenannte Himmelsleiter im Bereich der späteren Aula wurde montiert. Die Hälfte der Decke über E0 wurde in verschiedenen Abschnitte bewehrt und betoniert. Die ersten Außen- und Innenwände in der Ebene_E1 wurden errichtet.



Die Rohbauarbeiten am Logistikgebäude sowie die Arbeiten an der darüber liegenden Berme sind abgeschlossen.



Beim Baufeld der Werksatt_04 im unterkellerten Bereich wurde die Bodenplatte und ein Teil der Außen- und Innenwände errichtet. Im unterkellerten Bereich der Werkstatt_03 wurden die Drainagen verlegt und die Sauberkeitsschicht eingebracht. Die Gruben für die spätere Werkstattausstattung, werden hergestellt.



Oktober 2024

Im Baufeld des Schulgebäudes sind die Außenwände fertig gestellt. In der Ebene_E0 werden die letzten Innenwände bewehrt und betoniert. Der erste Teil der Decke über E0 wurde betoniert.



Im unterkellerten Bereich der Werkstatt_04 wurden die Drainagen verlegt. Im Bereich der Fundamente wurde ein Teil der Sauberkeitsschicht eingebracht. Die ersten Bewehrungskörbe für die Fundamente werden geflochten.

Im Bereich der späteren Gruben für Hebebühnen der Werkstatt_03 wurde die Sauberkeitsschicht eingebracht.

Die Rohbauarbeiten am Logistikgebäude sowie die Arbeiten an der darüber liegenden Berme sind abgeschlossen.



September 2024

Im Baufeld des Schulgebäudes ist die Bodenplatte fertig gestellt.
Beim Schulgebäude, Ebene_E0 werden die Innen- und Außenwände bewehrt und betoniert.



Nach knapp einem Jahr konnte die Bodenstabilisierung Ende September 2024 abgeschlossen werden.



Die Rohbauarbeiten am Logistikgebäude sind abgeschlossen. Aktuell erfolgen die Restarbeiten an der Berme, oberhalb des Logistikgebäudes.



August 2024

Im Baufeld des Schulgebäudes ist bereits ein Teil der Bodenplatte hergestellt. Aktuell erfolgt der Einbau der Bewehrung im Bereich der Bodenplatte. Die ersten Wände vom Schulgebäude, im Bereich der späteren Kantine, wurden bereits betoniert.



Die Übergabe des Baufelds der Werkhalle_04 ist an die Baufirma erfolgt. Im Bereich der Werkhalle_03 wurde das Planum mit den erforderlichen Gruben hergestellt. Aktuell erfolgt die Bodenstabilisierung mittels Rüttelstopfsäulen im Bereich der Werkhalle_02.



Im Baufeld der Logistikgebäude ist das Granulat für die Dachbegrünung aufgebracht. Restarbeiten, wie z.B. die Betonkosmetik am Logistikgebäude werden ausgeführt. Die Berme über, sowie westlich dem Logistikgebäude ist fertig gestellt.



Juli 2024

Die endgültigen Drainagen im Baufeld werden eingebaut. Im Bereich der Aufzüge ist die Sauberkeitsschicht eingebracht. Die Kranfundamente sind fertig und die Kräne für die Rohbauarbeiten werden gestellt. Im Baufeld des Schulgebäudes ist die Sauberkeitsschicht eingebaut. Aktuell wird die Abdichtungsfolie unter der Bodenplatte eingebracht und im östlichen Bereich wurde mit dem Verlegen der Bewehrung für die Bodenplatte begonnen.



Das Planum der Werkhalle_04 ist fertig gestellt. Übergabe an die ausführende Firma ist für KW31 angedacht. Aktuell wird im Bereich der Werkhalle_03 das Planum mit den erforderlichen Gruben hergestellt.



Am Logistikgebäude werden derzeit Restarbeiten wie z. B. die Betonkosmetik ausgeführt. Aktuell erfolgt die Erstellung der Berme über, sowie östlich und westlich, dem Logistikgebäude.

Juni 2024

Die zwei Hochbaukräne sind gestellt. Die „untere“ Böschung, westlich vom Logistikgebäude, wurde hergestellt. Die westliche Bohrpfehlwand wurde freigelegt.



Die Bodenstabilisierung im Bereich der Werkstatt 4 und Werkstatt 3 ist fertig gestellt. Aktuell erfolgt die Bodenstabilisierung mittels Rüttelstopfsäulen im Bereich der Werkstatt 2.



Nach wie vor wird der Arbeitsraum zwischen Logistikgebäude und Bohrpfehlwand verfüllt.

Mai 2024

Der Auftragnehmer Rohbau hat mit der Baustelleneinrichtung begonnen und bereits die Containeranlage für das Baubüro und Lager errichtet. Die Achsen wurden vom Vermessungsbüro an den Auftragnehmer übergeben.



Im Baufeld des Logistikgebäudes sind die Dämmarbeiten in der finalen Phase. Parallel dazu wird der Arbeitsraum zwischen Logistikgebäude und Bohrpfehlwand verfüllt.

Die Bodenstabilisierung im Bereich der Werkstatt 4 ist fertig gestellt. Aktuell erfolgt die Bodenstabilisierung mittels Rüttelstopfsäulen im Bereich der Werkstatt 3.

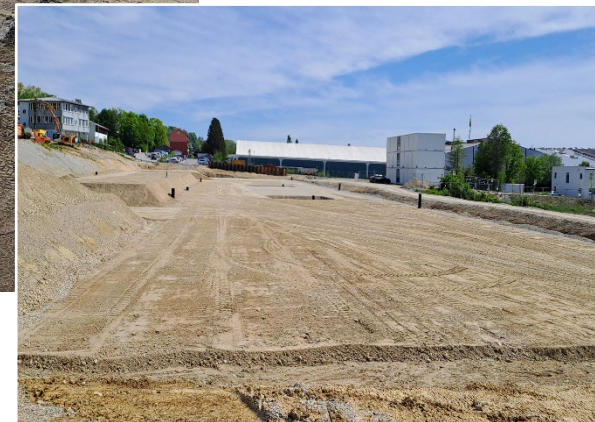


April 2024

Das Baufeld im Bereich des Schulgebäudes ist Großteils fertig gestellt und die bauzeitlichen Drainagen, zur Abführung des Oberflächenwassers nach Regenereignissen, im Bereich des Schulgebäudes sind verbaut. Die Achsen des Schulgebäudes wurden bereits eingemessen.



Die Bodenstabilisierung der unterkellerten Bereiche der Werkstätten und die Kranstellplätze sind fertig gestellt. Derzeit erfolgt die Bodenstabilisierung im Bereich der Werkstatt 4



Die Betonarbeiten im Baufeld des Logistikgebäudes sind abgeschlossen. Derzeit werden die Abdicht- und Dämmarbeiten ausgeführt. Die Schal- und Betonarbeiten im Bereich des Kopfbalken der westlichen Bohrpfehlwand sind in vollem Gange.

März 2024

Die Bodenstabilisierung im Bereich des Schulgebäudes ist abgeschlossen, die Erdarbeiten in diesem Bereich sind zum Großteil abgeschlossen. Die Lage der späteren Aufzüge ist bereits an den zwei Vertiefungen erkennbar. Zur Abführung des Oberflächenwassers nach Regenereignissen werden im westlichen Bereich die bauzeitlichen Drainagen verbaut.



Aktuell erfolgt die Bodenstabilisierung mittels Rüttelstopfsäulen der unterkellerten Bereiche der Werkstätten. Die Stabilisierung im Bereich des ersten Kranstellplatzes ist abgeschlossen.



Die letzten Wände vom Logistikgebäude werden betoniert. Die Schal- und Betonarbeiten im Bereich des Kopfbalken der westlichen Bohrpfehlwand sind in vollem Gange.

Februar 2024

Im Bereich des Schulgebäudes erfolgt nach wie vor die Bodenstabilisierung mittels Rüttelstopfsäulen. Parallel dazu wird das verdrängte Material verladen und abgefahren und die erforderliche Kiesschicht eingebaut und verdichtet.



Nach dem Fertigstellen der ersten Wände vom Logistikgebäude werden nun die ersten Decken betoniert. Der Kopfbalken im Bereich der östl. Bohrpfehlwand ist bereits fertig. Der Kopfbalken im Bereich der westl. Bohrpfehlwand wird gerade hergestellt.



Januar 2024

Im Baufeld des Logistikbereichs werden nach dem Fertigstellen der Wände nun die ersten Decken betoniert.



Im Bereich der östlichen Bohrpfehlwand wird der Kopfbalken errichtet.



Dezember 2023

Im Baufeld des Logistikbereichs ist ein Großteil der Bodenplatten fertig gestellt, die ersten Wände sind bereits betoniert.



20. Dezember 2023

Aktuell erfolgt die Bodenstabilisierung mittels Rüttelstopfsäulen. Es werden 1.900 RSV-Säulen im Bereich der Schulgebäude eingebracht. Die Spundwand im Bereich der späteren Kantinenanlieferung wurde am 20.12.2023 errichtet.





Spatenstich am 12. Juni 2023

Neubau

Berufliches Staatliches Schulzentrum Pfarrkirchen



19. Mai 2023





5. Mai 2023



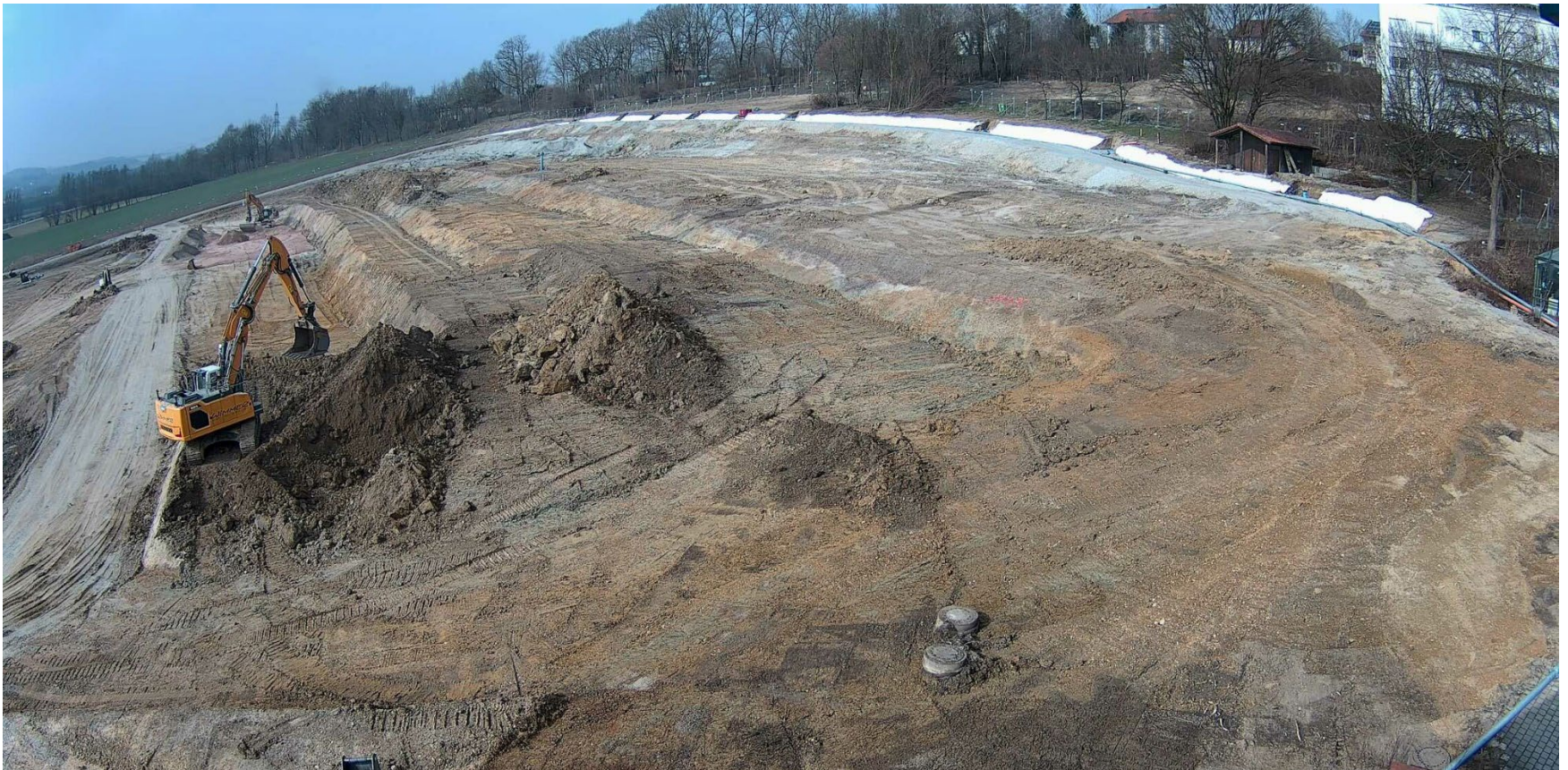


28. April 2023





3. März 2023





24. Februar 2023





17. Februar 2023





27. Januar 2023



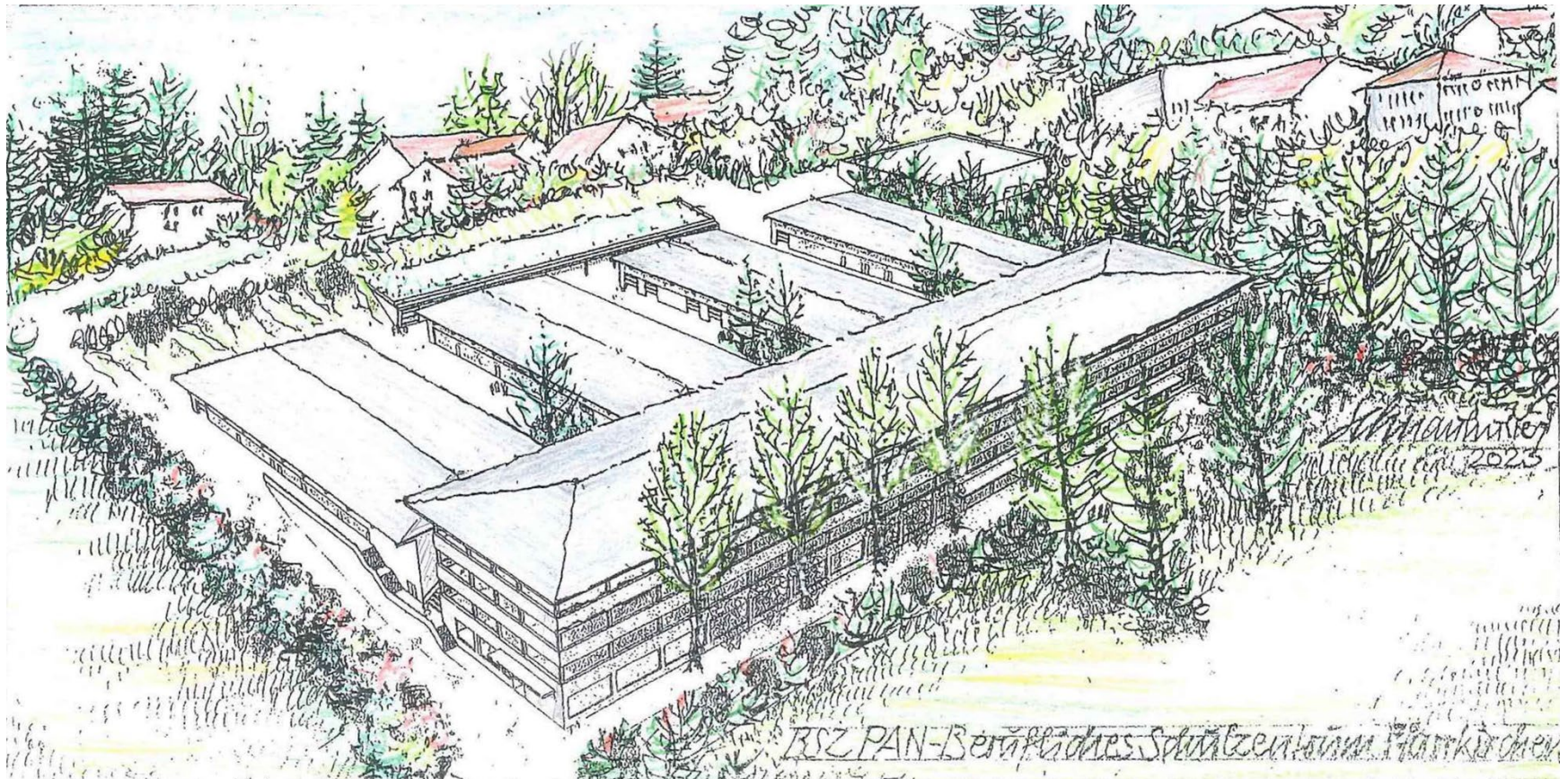


2. Dezember 2022





Staatliches Berufliches Schulzentrum Pfarrkirchen





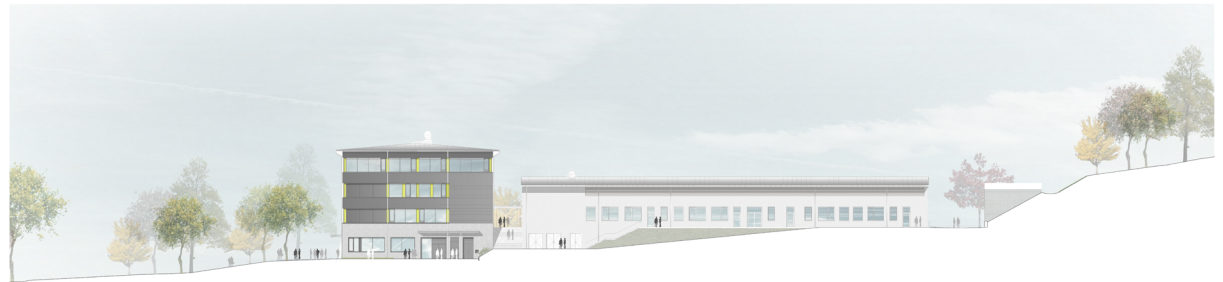
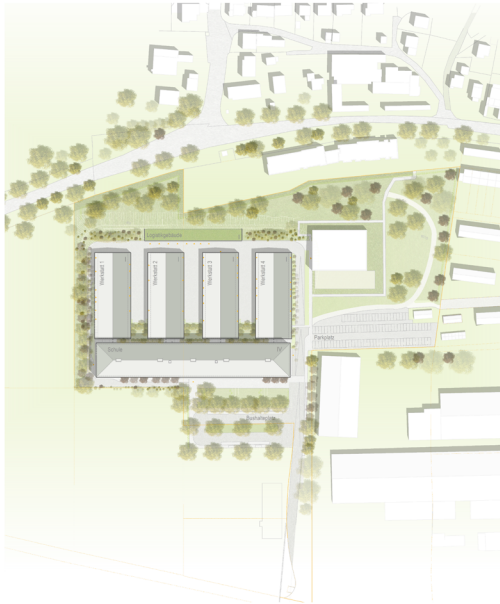
Landratsamt
Rottal-Inn



Neubau Berufliches Schulzentrum Pfarrkirchen



Gefördert durch die
Regierung von Niederbayern



Bauherr

Landkreis Rottal-Inn
vertreten durch Landrat Michael Fahmüller
Ringstraße 4-7, 84347 Pfarrkirchen

Architekten
Felix+Jonas Architekten GmbH
Ickstattstraße 11a
80469 München

Landschaftsarchitekten
Köppel Landschaftsarchitekt
Katharinenplatz 7
84453 Mühldorf a. Inn

Tragswerksplanung
Mathes Beratende Ing. GmbH
Töpferstraße 2
01067 Dresden

Baugrund
Grundbaulabor München GmbH
Lilienthalallee 7
80807 München

Heizung-Lüftung-Sanitärplanung
Bummer Hof Planungs-GmbH
Prinz-Ludwig-Straße 9
93055 Regensburg

Elektroplanung, Fördertechnik
Coplan AG
Hofmark 35
84307 Eggenfelden

Werkstattplanung
PBS Weixerau
Weizenstr. 8
84174 Weixerau/Eching

Küchenplanung
Tarnofsky & Kirmeier
Großküchenplanung GmbH
Am Burgberg 17, 94127 Neuburg

Spartenkoordination
Ingenieurbüro Altmannshofer
Wochinger Str. 2
84347 Pfarrkirchen

SiGeKo
Jungmanns safe4u GmbH
Donaustr. 20
84491 Hengersberg

Bauphysik Wärmeschutz
Klaus Mairhofer Ing. Büro für
Baustatik und Bauphysik
Aubergstr. 39, 83352 Altenmarkt

Bauphysik Schall, Akustik
Steger & Partner GmbH
Frauendörferstr. 87
81247 München

Brandschutz
Anwander GmbH & Co. KG
Tretschweg 6
87477 Sulzberg