

Betreute Arbeitsgelegenheit bei ERWAGUS



Eine Arbeitsgelegenheit (AGH, sog. 1-€-Job) ist eine Eingliederungsmaßnahme für erwerbsfähige Leistungsberechtigte (§7 SGB II), in der die Teilnehmer zusätzliche, im öffentlichen Interesse liegende und wettbewerbsneutrale Arbeiten verrichten.

Die Ziele der Teilnehmer werden individuell herausgearbeitet. Häufig sind es das Aufzeigen beruflicher Optionen, v.a. bei gesundheitlichen bzw. altersgerechten Einschränkungen, oder das Anbieten einer sinnvollen Tagesstruktur und sozialer Kontakte, hier v. a. bei alleinlebenden Menschen.

Durch die tägliche Arbeit können unsere Teilnehmer ein stärkeres Selbstvertrauen entwickeln und sich als sinnhaftes Mitglied einer Arbeitsgruppe wahrnehmen.

Aus der Geschichte des Projektes

1995 Das soziale Projekt ERWAGUS wird eröffnet.

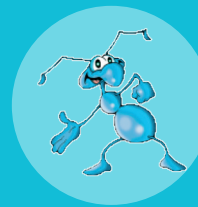
2013 ERWAGUS wird hinsichtlich der Arbeit mit den Teilnehmern (u. a. Anleitung, Unterstützung, Vermittlung) erstmalig von der Bundesagentur für Arbeit geprüft und mit 83,3 Punkten deutlich über dem Bundesdurchschnitt von 59 Punkten bewertet.

2016 Ein verheerendes Hochwasser hinterlässt im Landkreis Rottal-Inn seine Spuren. ERWAGUS unterstützt den Aufbau eines Null-Euro-Ladens in Simbach am Inn mit Logistik, Fahrzeugen und Helfern.

2026 ERWAGUS wird auf Initiative des Landrats zu einem sogenannten "Null-Euro-Laden" und agiert nach dem Prinzip einer Tafel. Waren werden kostenlos an berechnete Personen abgegeben.

ERWAGUS

Mühlstrasse 2
84332 Hebertsfelden/ Linden
Telefon 08561 20-3060
Fax 08561 20-77306
erwagus@rottal-inn.de
www.rottal-inn.de/erwagus



Öffnungszeiten (Warenabgabe und Warenannahme)

Dienstag und Donnerstag 8:00 – 12:00 Uhr
und 13:00 – 16:00 Uhr

Telefonisch stehen wir neben den genannten Öffnungszeiten auch montags und mittwochs gerne zur Verfügung.



Landkreis Rottal-Inn

Ringstraße 4 – 7
84347 Pfarrkirchen
Telefon 08561 20-0
info@rottal-inn.de
www.rottal-inn.de



Erwagus Soziales Beschäftigungsprojekt im Landkreis Rottal-Inn

Ein gemeinnütziges Projekt des Landkreises Rottal-Inn, gefördert vom Jobcenter – Grundsicherung für Arbeitssuchende im Landkreis Rottal-Inn und dem AWW Isar-Inn

ERWAGUS

(Erwachsenenarbeitsgemeinschaft und Umweltschutz) wurde im April 1995 gegründet.

ERWAGUS ist eine Einrichtung für Bürger und Umwelt und bietet den Arbeitenden eine Gemeinschaft sowie die Möglichkeit, verschiedene berufliche Optionen kennenzulernen. Zudem legt das Projekt mit der Aufbereitung gebrauchter Gegenstände ein besonderes Augenmerk auf den Leitsatz: Umweltschutz durch Gemeinschaft.




Bürgerinnen und Bürger können gut erhaltene Gebrauchtmöbel, Haushalts- und andere Gebrauchsgegenstände unentgeltlich bei ERWAGUS abgeben. Gegen eine geringe Gebühr können diese – soweit möglich – auch abgeholt werden. Die von uns bei Bedarf gereinigte, reparierte bzw. überarbeitete Ware geben wir kostenlos an berechtigte Personen mit Kundenkarte ab.

Die Kundenkarte

Eine Kundenkarte kann unter Vorlage des Personalausweises und eines entsprechenden Nachweises vor Ort an folgenden Personenkreis mit Wohnsitz im Landkreis Rottal-Inn ausgestellt werden:

- alle Sozialleistungsbezieher (SGB XII, SGB II, AsylbLG, KiGeZuschlag und Wohngeld)
- Rentner mit einer monatl. Rente von 1.200 Euro oder weniger

 Für den Zutritt sind die Kundenkarte sowie der Lichtbildausweis vorzuzeigen.

Das Sortiment



Diese Produkte können abgegeben bzw. abgeholt werden:

- Bettwäsche
- Vorhänge
- Decken
- Stoffe
- Kissen
- Tischdecken
- Vorhangstangen
- Deko
- Teppiche
- Spiegel
- Lampenschirme
- Bilder/Bilderrahmen
- Küchenartikel
- Geschirr
- Schmuck
- Körbe/Taschen/Koffer
- CD/DVD/Schallplatten
- Batteriebetriebene Artikel
- Autozubehör
- Saisonale Artikel
- Matratzen
- Lattenrost
- Möbel
- Mechanische Werkzeuge
- Bekleidung/Schuhe
- Bücher
- Spielwaren
- Plüschtiere



Nicht angenommen werden:

- Ski
- Schlittschuhe
- Skischuhe
- Inliner
- Öl-, Gas- und Holzöfen
- Lattenroste mit Metallrahmen
- Video- und Audio-Kassetten
- Schneeketten
- Autoreifen
- Sportgeräte
- Sanitärkeramik
- Schaumgummi
- Verbrauchswaren
- Elektroartikel mit Stecker (Netzteil)

Bei Fragen zur Annahme kontaktieren Sie uns gerne!

Weitere Details zu ERWAGUS gibt es unter www.rottal-inn.de/erwagus oder durch Scannen des QR-Codes mit dem Smartphone.

