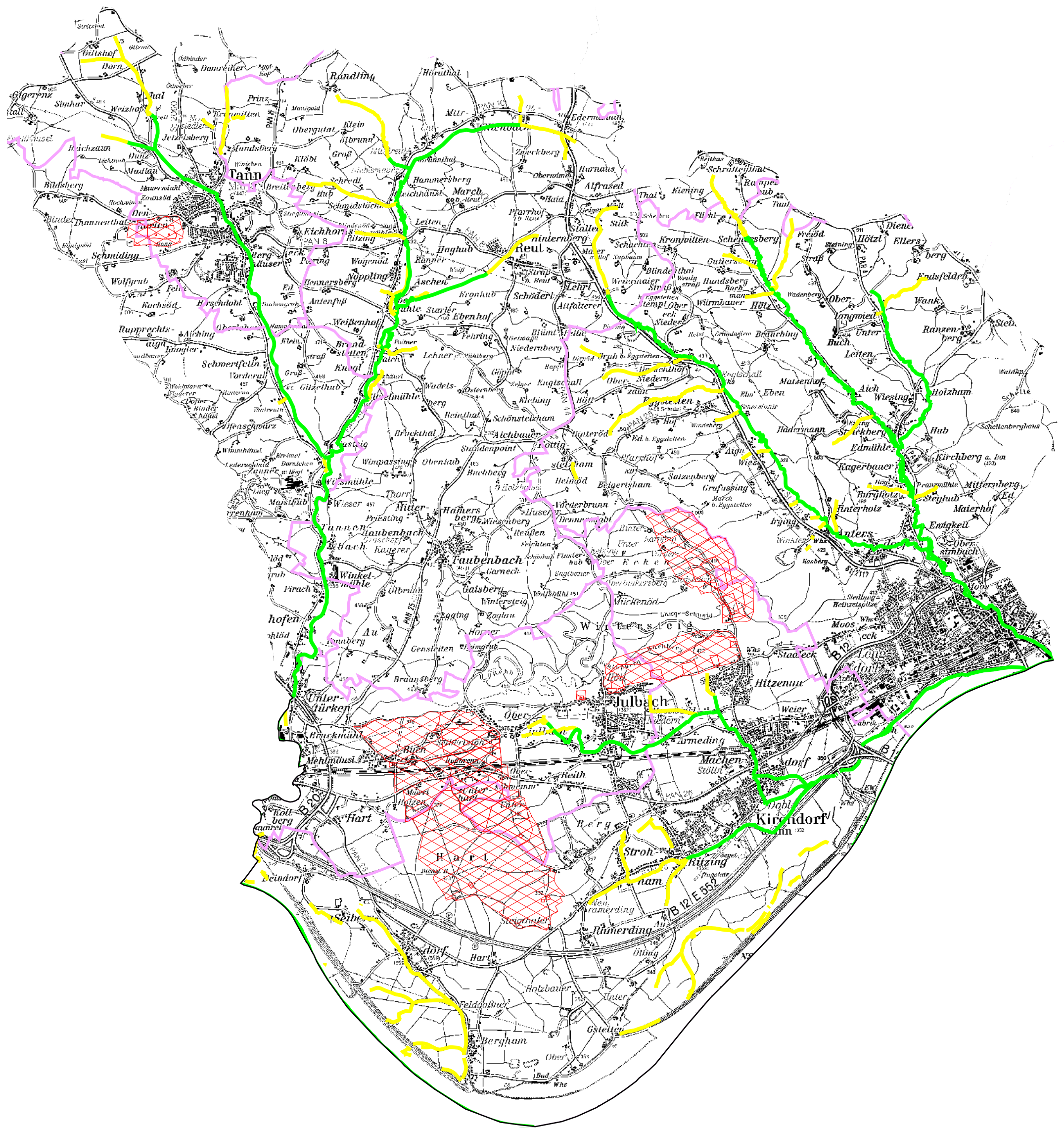




Gebietsbezogene Anforderungen Inn, Simbach , Landkreis Rottal-Inn





Legende für bezeichnete Gewässer

(Art. 17a, Abs. 1, Nr.3b BayWG)

-  Gemeindegrenze
-  Wasserschutzgebiet

Anforderungen bei Einleitung in Fließgewässer

-  Art 17a, allgemeine Anforderungen
-  Art 17a, strengere Anforderungen