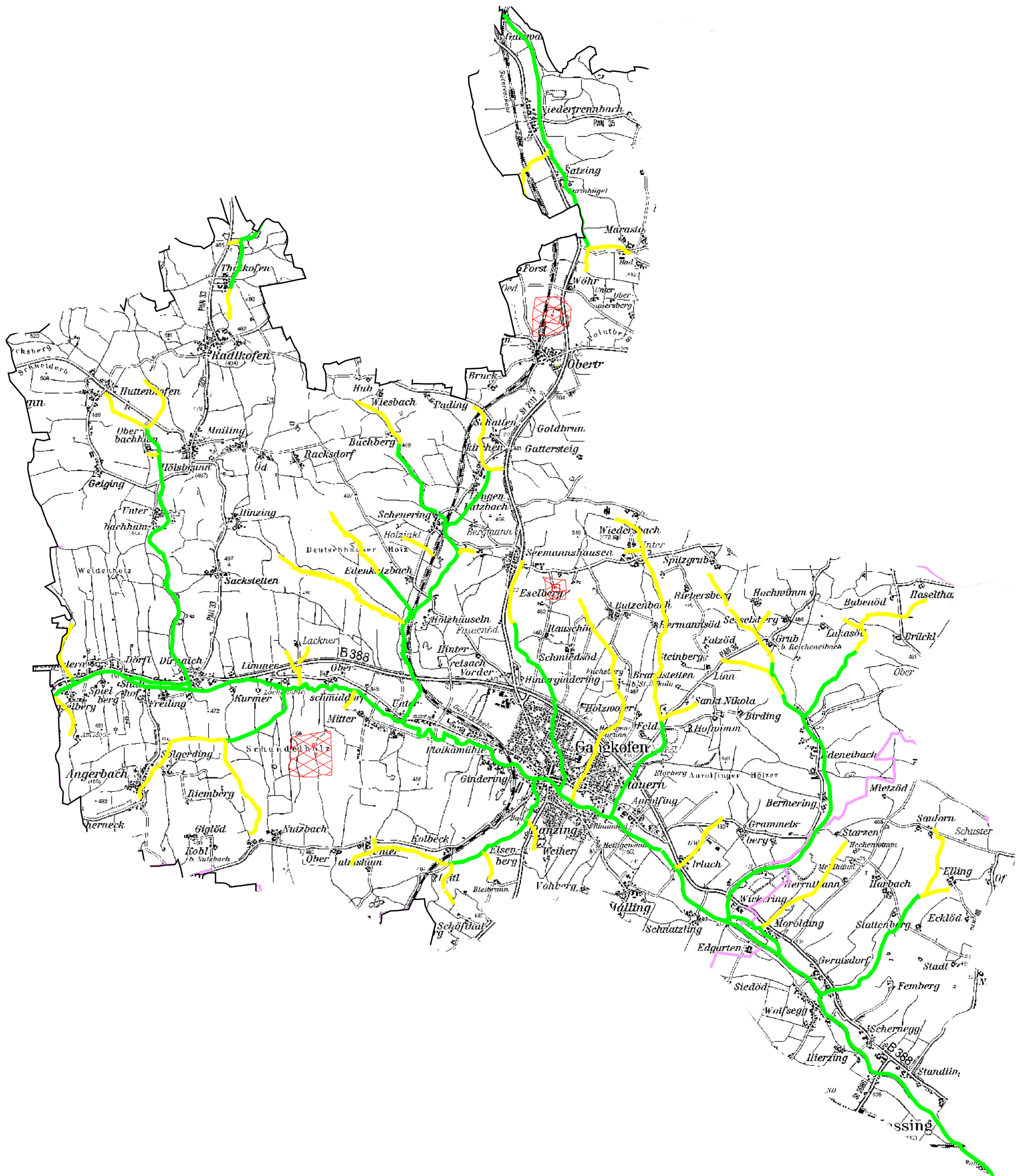
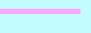



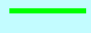

# Gebietsbezogene Anforderungen Bina, Landkreis Rottal-Inn



**Legende für bezeichnete Gewässer**  
 (Art. 17a, Abs. 1, Nr.3b BayWG)

-  Gemeindegrenze
-  Wasserschutzgebiet

**Anforderungen bei Einleitung in Fließgewässer**

-  Art 17a , allgemeine Anforderungen
-  Art 17a, strengere Anforderungen