

Geobasisdaten © Bayerische Vermessungsverwaltung
 © BEV - Bundesamt für Eich- und Vermessungswesen
 Fachdaten © Bayerisches Landesamt für Umweltschutz
 © DORIS

Lebensraumeinheiten

Gewässer

- Inn
- Fließgewässer (seitl. Nebenflüsse/-bäche des Inns)
- Stillgewässerzonen
- Sand- und Schlickbänke
- Gräben im Dammhinterland (mindestens z.T. wasserführend)

Röhrichte und Seggenrieder

- Röhrichte und Großseggenrieder

Säume und Ruderafluren

- (Ufer-)Säume, Ruderal- u. Staudenfluren

Wälder und Gehölzstrukturen

- Weichholzaunen, vorrangig von Silber-Weiden geprägte Bestände
- Weichholzaunen, vorrangig von (Gau-)Erlen/Eschen geprägte Bestände
- Hartholzaunen
- Gebüsche und Hecken
- Sonstige Wälder bzw. Forste

Grünland

- artenärmere bis mäßig artenreiche Grünlandbereiche
- artenreichere Grünlandbereiche/wärmeliebende Säume

Intensive, landwirtschaftlich genutzte Flächen

- Äcker

Vegetationsfreie/-arme Standorte

- vegetationsarme/-freie Flächen
- Infrastruktur (Siedlung, Straßen, Wege, ...)

Anschlaglinien

Quelle: Aquasoli, August 2018, nachträgliche Anpassung in einzelnen Bereichen durch Landschaft + Plan Passau gemäß aktuellem DGM, MQ (Bestand, -0,25m, -0,5m, -1,0m, -2,0m)

Ist-Wasserstand am Inn

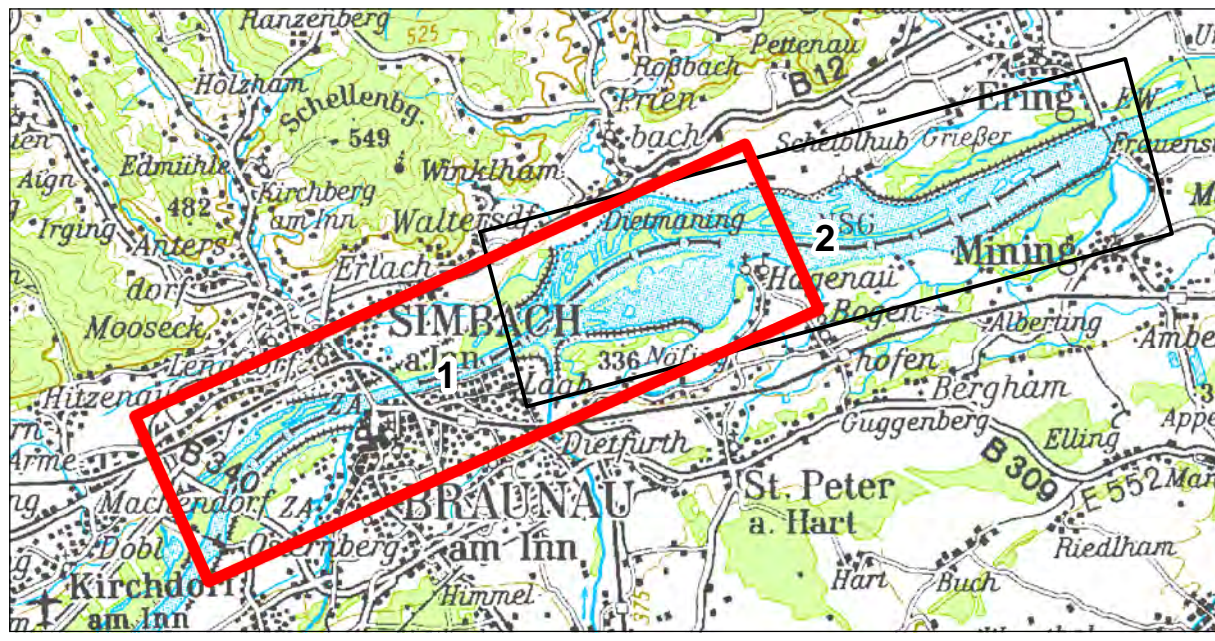
- MQ

Prognose-Wasserstände am Inn

- MQ bei einer Absenkung um 0,25 m (MQ -0,25 m)
- MQ bei einer Absenkung um 0,5 m (MQ -0,5 m)
- MQ bei einer Absenkung um 1,0 m (MQ -1,0 m)
- MQ bei einer Absenkung um 2,0 m (MQ -2,0 m)

Sonstiges

- Flusskilometrierung
- Staatsgrenze
- Flurgrenzen
- Blattschnitt



Plangrundlage: Koordinatensystem: Deutschland DHDN-Gauss-Krüger Zone 4 (EPSG: 31468)
 Orthophotos Deutschland aus Befliegung 2018, Orthophotos Österreich aus Befliegung 2017,
 Detail Umgebungsgewässer und Insel-Nebenarmsystem bei Ering: Drohnaufnahme ezB Zauner 2020

D			
C			
B			
A			
And.	Datum:	Name:	Bemerkungen:

Projekt: Bestandsplan
 Planer:
Verbund
 Inwerk AG
 Schulstraße 2
 D-84533 Stammham
 Landschaft + Plan • Passau
 Passauer Str. 21, D-94127 Neuburg a. Inn
 info@landschaftundplan-passau.de
 Landschaft + Plan Passau

Plan-Nr.: 36.19
Innkraftwerk Ering-Frauenstein
 Weiterbetrieb
 Maßstab: 1:8.000

Ges:	Datum	Name
Gegr:	19.08.2021	Zahlheimer
Ges:	19.08.2021	Herrmann
KKS-gedr:		Herrmann
Freigebe:		

Gutachten naturschutzfachlich optimierter Wehrbetrieb
 Anschlaglinien Varianten Absenkung MQ auf Karte Lebensräume
 Blatt 1

Freigebe:	AHP	Fachbereich:		Plangröße:		Maßstab:		CAD-Anwendung:		DSD:		GS1/Fd:	
Freigebe-Nr.:		Freigebe-Nr.:		Freigebe-Nr.:		Freigebe-Nr.:		Freigebe-Nr.:		Freigebe-Nr.:		Freigebe-Nr.:	
Verzeichnis:	SKS	Projekt-Nr.:		Ersteller:		Jahr:		Übersicht:		Übersicht:		Übersicht:	
Verzeichnis:	SKS	Projekt-Nr.:		Ersteller:		Jahr:		Übersicht:		Übersicht:		Übersicht:	