



Geobasisdaten © Bayerische Vermessungsverwaltung  
 © BEV - Bundesamt für Eich- und Vermessungswesen  
 Fachdaten © Bayerisches Landesamt für Umwelt  
 © DORIS

**Lebensraumeinheiten**

**Gewässer**

- Inn
- Fließgewässer (seitl. Nebenflüsse/-bäche des Inns)
- Stillgewässerzonen
- Gräben im Dammhinterland (mindestens z.T. wasserführend)

**Röhrichte und Seggenrieder**

- Röhrichte und Großseggenrieder

**Säume und Ruderalfluren**

- (Ufer-)Säume, Ruderal- u. Staudenfluren

**Wälder und Gehölzstrukturen**

- Weichholzaunen, vorrangig von Silber-Weiden geprägte Bestände
- Weichholzaunen, vorrangig von (Grau-)Erlen/Eschen geprägte Bestände
- Hartholzaunen
- Gebüsche und Hecken
- Sonstige Wälder bzw. Forste

**Grünland**

- artenärmere bis mäßig artenreiche Grünlandbereiche
- artenreichere Grünlandbereiche/wärmeliebende Säume

**Intensive, landwirtschaftlich genutzte Flächen**

- Äcker

**Vegetationsfrei/-arme Standorte**

- vegetationsarme/-freie Flächen
- Infrastruktur (Siedlung, Straßen, Wege, ...)

**Anschlagslinien**

Quelle: Aquasoli, August 2018, nachträgliche Anpassung in einzelnen Bereichen durch Landschaft + Plan Passau gemäß aktuellem DGM, MQ (Bestand, -0,5m)

**Ist-Wasserstand am Inn**

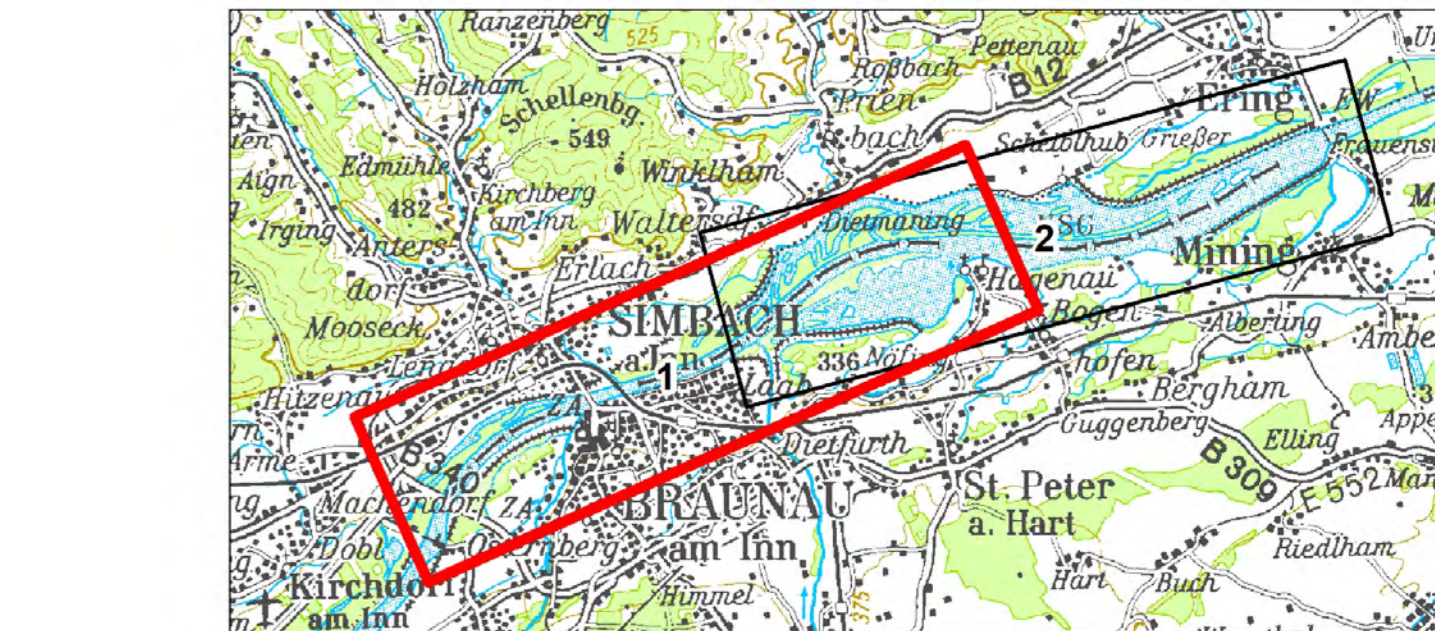
- MQ

**Prognose-Wasserstände am Inn**

- MQ bei einer Absenkung um 0,5 m (MQ -0,5 m)

**Sonstiges**

- 45 Flusskilometrierung
- Staatsgrenze
- Flurgrenzen
- Blattschnitt



**Plangrundlage:** Koordinatensystem: Deutschland DHDN-Gauss-Krüger Zone 4 (EPSG: 31469)  
 Orthophotos Deutschland aus Befliegung 2018, Orthophotos Österreich aus Befliegung 2017,  
 Detail Umgebungsgewässer und Insel-Nebenarmsystem bei Ering: Drohnenaufnahme ezb Zauner 2020

D			
C			
B			
A			
And.	Datum	Name	Bemerkungen

Projekt: Bestandsplan  
 Planer: **Verbund** Landschaft + Plan • Passau  
 Innwerk AG Schulstraße 2 D-84533 Stammham  
 Passauer Str. 21, D-94127 Neuburg a. Inn  
 info@landschaftundplan-passau.de

Plan-Nr.: 36.25  
**Innkraftwerk Ering-Frauenstein Weiterbetrieb**

Maßstab: 1:8.000  
 Gutachten naturschutzfachlich optimierter Wehrbetrieb  
 Betroffene Lebensräume bei MQ -0,5 m - Blatt 1

Freigebe:	AHP Fachbereich:	Plangröße:	Maßstab:	CAD-Anwendung:	DS:	GS1Fid:
Freigeber-Nr.:	Freigeber-Nr.:	Freigeber-Nr.:	Freigeber-Nr.:	Freigeber-Nr.:	Freigeber-Nr.:	Freigeber-Nr.:
SKS	Projekt-Nr.	Ersteller	Zustalt	KKS	Aggregat/Raum	Verzeichnis
SKS	SKS	SKS	SKS	SKS	SKS	SKS
SKS	SKS	SKS	SKS	SKS	SKS	SKS