

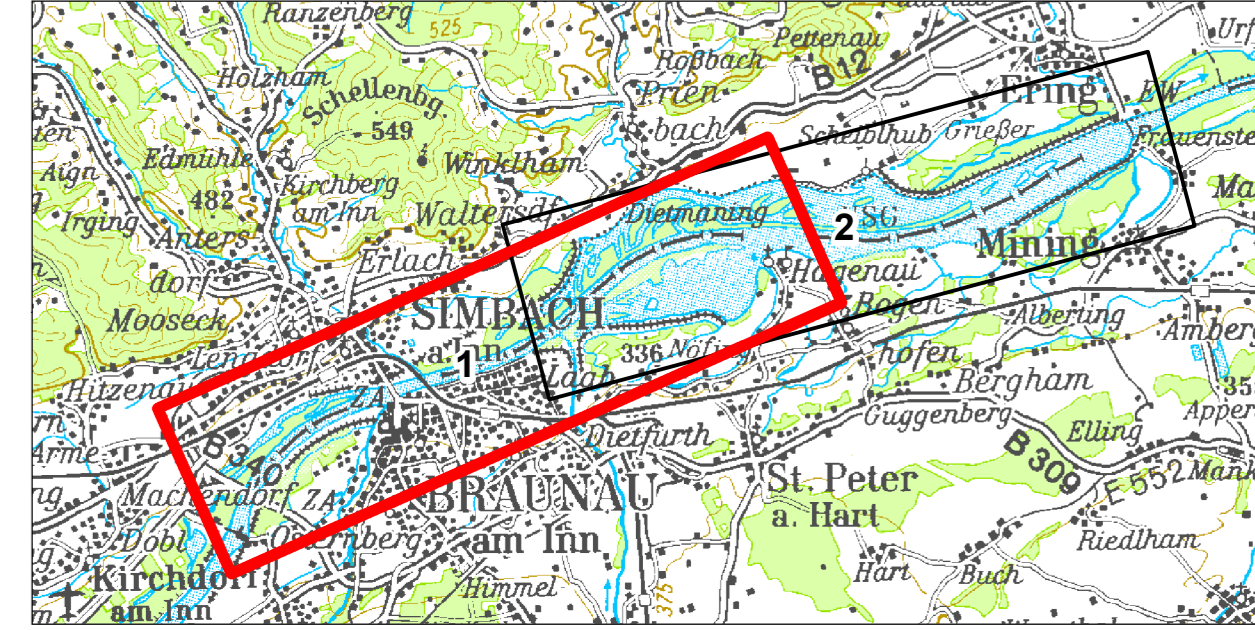


**Fließgeschwindigkeit m/s bei NQ - Stauzielabsenkung -2,0 m**  
(Datengrundlage Aqasoli November 2021)

0.10 - 0.20	0.60 - 0.70
0.20 - 0.30	0.70 - 0.80
0.30 - 0.40	0.80 - 0.90
0.40 - 0.50	0.90 - 1.00
0.50 - 0.60	

**Sonstiges**

- Fließrichtung / Fließgeschwindigkeit: 1,00 m/s (solid line), 0,10 m/s (dashed line)
- Flusskilometrierung: <sup>45</sup>
- Staatsgrenze: - - - - -
- Flurgrenzen: □



Plangrundlage: Koordinatensystem: Deutschland DHDN-Gauss-Krüger Zone4 (EPSG: 31468), Höhensystem: Altes Bayerisches Höhensystem = DHHN12 +3cm

D			
C			
B			
A			
Änd.	Datum	Name	Bemerkungen

Projekt: **Bestandsplan**

Planer: **Verbund Innwerk AG**  
Schulstraße 2  
D-84533 Stammham

Planer: **Landschaft + Plan • Passau**  
Passauer Str. 21, D-94127 Neuburg a. Inn  
info@landschaftundplan-passau.de

Plan-Nr.: 36.49

Maßstab: 1:8.000

**Innkraftwerk Ering-Frauenstein Weiterbetrieb**

Gutachten naturschutzfachlich optimierter Wehrbetrieb  
Fließgeschwindigkeiten bei NQ - Stauzielabsenkung -2,0 m - Blatt 1

Gez:	10.01.2022	Weismeier
Gepr:	10.01.2022	Herrmann
Gas:	10.01.2022	Herrmann
KKS-gpr:		
Freigabe:		
Freigabe AHP Fachbereich:	Plangröße:	Maßstab:
Freigabe AHP Fachbereich:	Plangröße:	Maßstab:
Freigabe AHP Fachbereich:	Plangröße:	Maßstab:
Freigabe AHP Fachbereich:	Plangröße:	Maßstab: